

**Pavistamp®**

Pertenecientes a:  
**AEPC**  
ASOCIACIÓN ESPAÑOLA DE  
PAVIMENTOS CONTINUOS

# Guía de Soluciones Pavistamp



[www.pavistamp.com](http://www.pavistamp.com)

**P**

## → NOS ENFOCAMOS EN LA CALIDAD

En sintonía con la evolución de las normativas y como parte integral de nuestra filosofía, en Pavistamp nos esforzamos por reducir el impacto ambiental en cada uno de nuestros productos y mejoramos continuamente su desempeño. Nuestras líneas de productos están sometidas a rigurosos protocolos de desarrollo y revisión.

## → COMPROMISO CON LA CALIDAD CERTIFICADA

Garantizar la calidad de nuestros productos a través de estrictos controles y certificaciones otorgadas por laboratorios independientes de renombre es nuestra misión. Pavistamp ha construido una sólida reputación en todo el mundo gracias a la calidad constante de sus productos, fabricados y evaluados bajo rigurosas normativas.

Nuestros productos cumplen con las normativas más exigentes en diversos aspectos, asegurando que nuestros productos estén a la vanguardia de la calidad y el rendimiento.

## → UN ENFOQUE GLOBAL

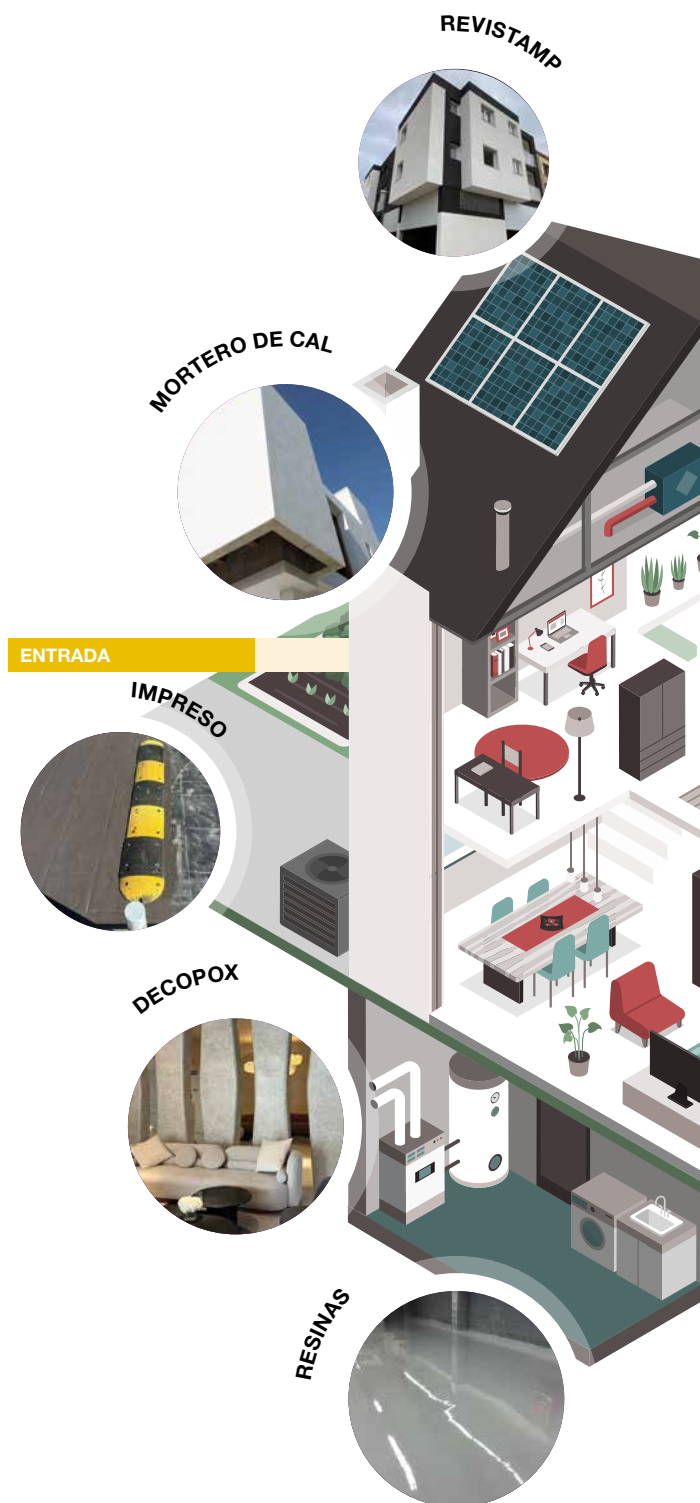
Hoy en día, somos una empresa dinámica y adaptable que distribuye sus productos a nivel global. Nuestra principal prioridad es la satisfacción del cliente, y siempre seguimos una política de calidad constante.

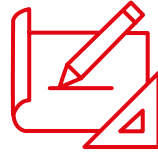
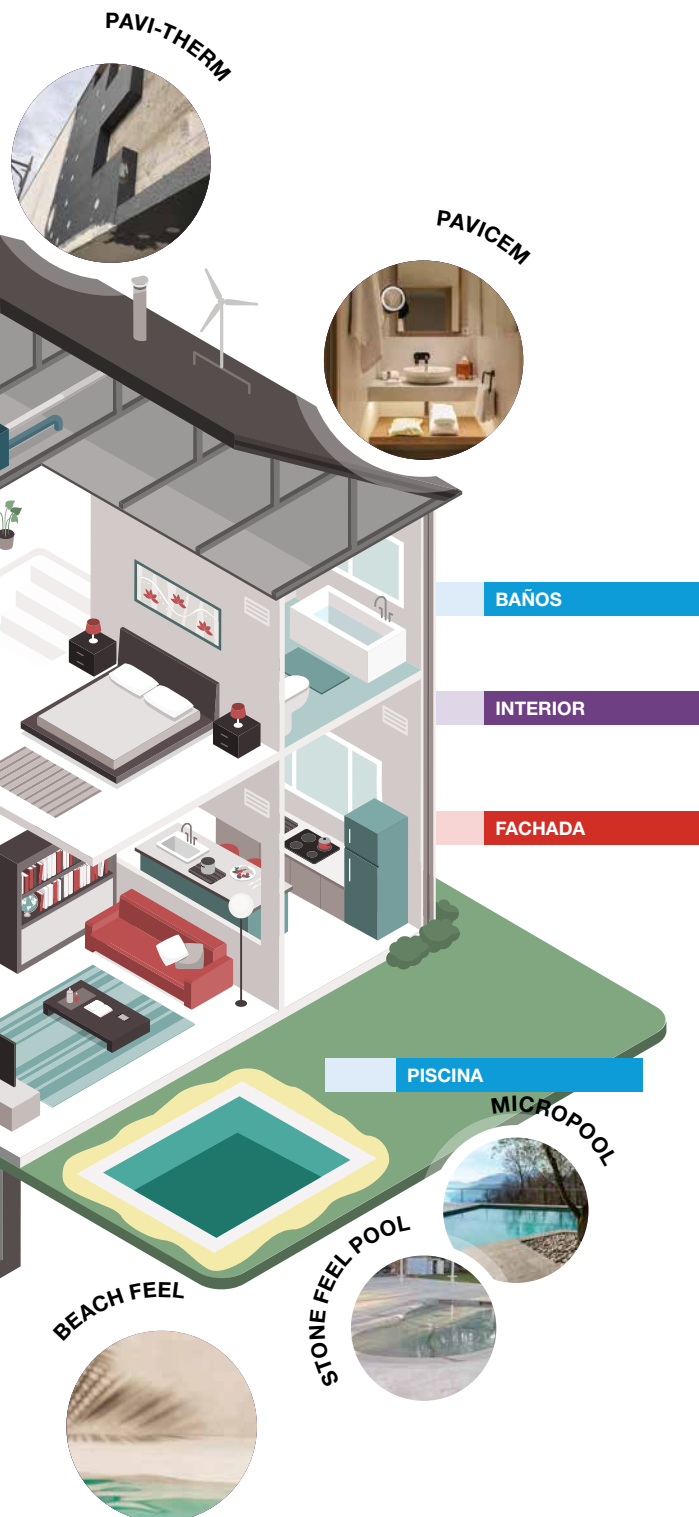
## → CERTIFICACIONES DE CALIDAD

Pavistamp opera bajo un sistema de gestión certificado conforme a la norma UNE-EN ISO 9001:2008, auditado y certificado por **LGAI TECHNOLOGICAL CENTER APPLUS**. Esto se aplica a nuestras actividades de diseño y producción de sistemas de revestimiento para suelos y fachadas, así como a nuestros programas de formación impartidos por técnicos especializados.

## → EXPERIENCIA ALREDEDOR DEL MUNDO

Con más de 30 años de experiencia, nuestra empresa se enorgullece de fabricar productos de alta calidad que han sido exportados a más de 40 países en todo el mundo. Nuestra larga trayectoria en el mercado internacional es testimonio de nuestro compromiso con la excelencia y la satisfacción del cliente en todo el mundo.





**PLANIFICA EL PROYECTO  
SÓLO NOS IMPORTA LA CALIDAD**



**RIGUROSO CONTROL DE CALIDAD  
EN TODAS LAS PRODUCCIONES**



**EXPORTAMOS A MÁS  
DE 40 PAÍSES**



**ENFOCADOS EN EL CLIENTE  
DESDE 1990**



**SERVICIO TÉCNICO  
PERMANENTE**



**TRANSPORTE Y LOGÍSTICA  
CON FLOTA PROPIA**

○ Pavimentos Continuos de Resina

# Pinturas



- Acabados en bajo espesor de hasta 1 mm.
- Resistencia química y mecánica baja o moderada
- Acabado liso o antideslizante

Aparcamientos  
Oficinas  
Vestuarios  
Pista deportiva



○ Pavimentos Continuos de Resina

# Multicapas



- Acabados en espesores a partir de 2 – 4 mm.
- Correctores de rugosidad de soporte.
- Donde se requiera resistencia química, mecánica y antideslizamiento.

Industria  
Producción húmeda  
Cámaras Frigoríficas  
Pavimento Decorativo



Pavimentos Continuos de Resina

# Autonivelantes



- Acabados en espesores a partir de 2 – 4 mm.
- Correctores de rugosidad del soporte.
- Industria química, o zonas no húmedas con altos requerimientos de higiene y resistencia química.
- Posibilidad de acabados elásticos con Poliuretanos deformables.

Almacenes  
Producción Seca  
Forjados  
Decorativos



Pavimentos Continuos de Resina

# Morteros



- Acabados en espesores a partir de 4 mm.
- Correctores de rugosidad de soportes.
- Industria donde se requiera alta resistencia mecánica, impacto, choque térmico y química.

Industria Agroalimentaria  
Farmacéutica  
Sanitaria  
Automoción  
Química y Metales



# Guía de Sistemas Pavistamp

## + Pinturas

P

→ Pavex

→ Durapol

→ Decosol

→ Paviràpid

- Acabados en bajo espesor hasta 1 mm.
- Resistencia química y mecánica baja o moderada
- Acabado liso o antideslizante



Producto	Base
Pavex Water WB	EPX
Pavex 2C	EPX
 Pavex Vitrex	EPX
Pavex Sanitar	EPX
Pavex Food	EPX
Durapol WB	PU
Durapol SB	PU
 Decosol Deco (F, M o G)	CEM
 Decosol Concrete (F, M o G)	CEM
Paviràpid Deco MMA	MMA
 Ecopox Cem Plus 3C	EP

## + Multicapa

P

→ Pavi Feel

→ Decolanic






→ Beach Feel

→ Micropool

→ Paviràpid

- Acabados en espesores de 2-4 mm
- Correctores de rugosidad de soporte.
- Donde se requiera resistencia química, mecánica y antideslizamiento



Producto	Base
Pavi Feel WB	EPX
Pavi Feel SB	EPX
 Pavi Feel Metal	EPX
 Pavi Feel ESD	EPX
 Decolanic	MOR EP
 Beach Feel	PU
Micropool Feel	EPX
Paviràpid Multicapa MMA	MMA
Paviràpid Fix MMA	MMA
 Ecopox CEM PLUS 3C	EP

 Sistema Certificado **EPX** Epoxi **PU** Poliuretano **MMA** Metacrilato **CEM** Cemento **MOR** Mortero **MOR EP** Mortero Epoxi

Características	Aplicación
Pintado Pavex Water	Interior
Pintado Pavex 2C	Interior
Resinas Sanitarias o Alimentarias	Interior
Resinas Sanitarias o Alimentarias	Interior
Resinas Sanitarias o Alimentarias	Interior
Pintado Poliuretano Base Agua	Interior/Exterior
Pintado Poliuretano Solvente	Interior/Exterior
Cemento Líquido Decorativo	Interior/Exterior
Cemento Líquido Decorativo	Interior/Exterior
Sistema Metacrilato Pintura	Interior/Exterior
Soportes con Humedad	Interior/Exterior

Espesor hasta 1 mm.

> Areas de aplicación

Alimentación y Bebidas
Aparcamientos
Centros Comerciales
Comercios
Decorativo y acabados estéticos
Naves Industriales
Oficinas
Pistas Deportivas
Salas Blancas
Vestuarios
Zonas Alimentarias



Tecnología Paviguard®. Posibilidad de acabado microbiano para todos los sistemas bajo demanda.

Características	Aplicación
Multicapa Resina Base Agua	Interior
Multicapa Resina Base Solvente	Interior
Multicapa Metálico	Interior
Sistema Antiestático Disipativo	Interior
Mortero Epoxi de Bajo espesor para decoración industrial	Interior/Exterior
Mortero Revestimiento continuo liso	Interior/Exterior
Mortero Revestimiento continuo liso	Interior/Exterior
Sistema Metacrilato	Interior/Exterior
Sistema Metacrilato	Interior/Exterior
Soportes con Humedad	Interior/Exterior

Espesores a partir de 2 – 4 mm.

> Areas de aplicación

Aparcamientos
Cámaras Frigoríficas
Decorativo y acabados estéticos
Industria de Uso inmediato
Industria en General
Industria Pesada
Piscinas
Producción húmeda
Salas Deportivas y Vestuarios



Tecnología Paviguard®. Posibilidad de acabado microbiano para todos los sistemas bajo demanda.

**MOR FL** Mortero Fluido

**ACR** Acrílico

**ADH** Adhesivo

**SATE** Sistema Fachada

**PU CEM** Poliuretano Cemento

**PU ALI/ARO** Poliuretano Alifático/ Aromático

# Guía de Sistemas Pavistamp

## + Autonivelantes

P

→ Pavi Level

→ Pavistamp

→ Pavifluid

- Acabados en espesores de 2 – 4 mm.
- Correctores de rugosidad del soporte.
- Industria química, o zonas no húmedas con altos requerimientos de higiene y resistencia química.
- Posibilidad de acabados elásticos con Poliuretanos deformables.



Producto	Base
Pavi Level EP	EPX
Pavi Level Concrete	CEM
Pavi Level Confort	PU
Pavistamp Floor	MOR
Pavifluid 150	MOR
Pavifluid 200	MOR
Ecopox Cem Plus 3C	EP

## + Morteros

P

→ Decopox

→ Redexy

→ Stone Feel

→ Padec

→ Pavimpreso

→ Pavistamp Print

→ Pavifluid

→ Pavicem

→ Pavidur

→ Pavi-Therm

→ Pavi Mortar

→ Pavi Park

→ Pavi Rep

→ Impersol

- Acabados en espesor > 4 mm.
- Correctores de rugosidad de soportes.
- Industria donde se requiera alta resistencia mecánica, impacto, choque térmico y química



Producto	Base
Decopox	MOR EP
Redexy	MOR EP
Stone Feel Industrial	MOR FL
Stone Feel Pavement	MOR FL
Stone Feel Concrete	MOR
Stone Feel Pool	MOR
Stone Feel Design	MOR
Padec Industrial	MOR
Padec Print	MOR
Pavimpreso	MOR
Pavistamp Print	MOR
Pavistamp HD Print	MOR
Pavifluid Print	MOR FL
Pavifluid HD Print	MOR FL
Pavicem	ACR
Pavidur Concrete	CEM
Pavidur Resin	ADH
Pavi Therm	SATE
Pavicrete PUC	PU CEM
Pavi Park	PU ALI/ PU ARO
Pavi Rep EST	MOR ACR
Impersol Mortar	MOR ACR
Ecopox Cem Plus 3C	EP

Sistema Certificado **EPX** Epoxi **PU** Poliuretano **MMA** Metacrilato **CEM** Cemento **MOR** Mortero **MOR EP** Mortero Epoxi




Características	Aplicación
Autonivelante Resina Epoxy	Interior
Autonivelante Cementoso	Interior
Autonivelante Poliuretano Alifático	Interior
Mortero Autonivelante Coloreado Decorativo	Interior
Mortero Autonivelante Relleno y Nivelado	Interior
Mortero Autonivelante Convencional	Interior
Soportes con Humedad	Interior

Espesores a partir de 2 – 4 mm

> Areas de aplicación

Almacenes
Aparcamientos
Decorativos
Forjados
Industria en General
Producción Seca
Salas Deportivas y Vestuarios


 Tecnología Paviguard®. Posibilidad de acabado microbiano para todos los sistemas bajo demanda.

Características	Aplicación
Mortero Epoxi de revestimiento para interior	Interior/Exterior
Mortero Epoxi Base Agua y Acero	Interior/Exterior
Mortero Fluido con Agregados reciclados de alto espesor	Interior/Exterior
Mortero Fluido con Agregados reciclados para decorativos	Interior/Exterior
Mortero con Agregados reciclados de bajo espesor	Interior/Exterior
Mortero con Agregados reciclados para piscinas	Interior/Exterior
Mortero con Agregados reciclados para mobiliario decorativo	Interior/Exterior
Pavimento Industrial Decorativo para espolvoreo	Interior/Exterior
Pavimento Impreso para espolvoreo	Interior/Exterior
Pavimento Impreso para espolvoreo	Interior/Exterior
Pavimento Impreso para espolvoreo	Interior/Exterior
Pavimento Impreso para espolvoreo	Interior/Exterior
Pavimento Impreso Fluido	Interior/Exterior
Pavimento Impreso Fluido	Interior/Exterior
Microcemento para revestimientos decorativos	Interior/Exterior
Cemento para Pavimento drenante	Interior/Exterior
Resina para Pavimento drenante	Interior/Exterior
Sistema de Aislamiento Exterior SATE	Exterior
Poliuretano Cemento	Exterior
Parques Infantiles	Exterior
Sistema Reparador Estructural	Interior/Exterior
Sistema de Impermeabilización cementoso para exterior	Interior/Exterior
Soportes con Humedad	Interior/Exterior

Espesores a partir de 4 mm.

> Areas de aplicación

Aislamiento Especializado
Automoción
Comercial
Decorativo y acabados estéticos
Fachadas
Farmacéutica y Sanitaria
Impermeabilización
Industria agroalimentaria
Industria en General
Parques y zonas comunes
Piscinas
Química y Metales
Reparación Estructural
Residencial
Zonas Alimentarias
Zonas Infantiles

 Tecnología Paviguard®. Posibilidad de acabado microbiano para todos los sistemas bajo demanda.

**MOR FL** Mortero Fluido

**ACR** Acrílico

**ADH** Adhesivo

**SATE** Sistema Fachada

**PU CEM** Poliuretano Cemento

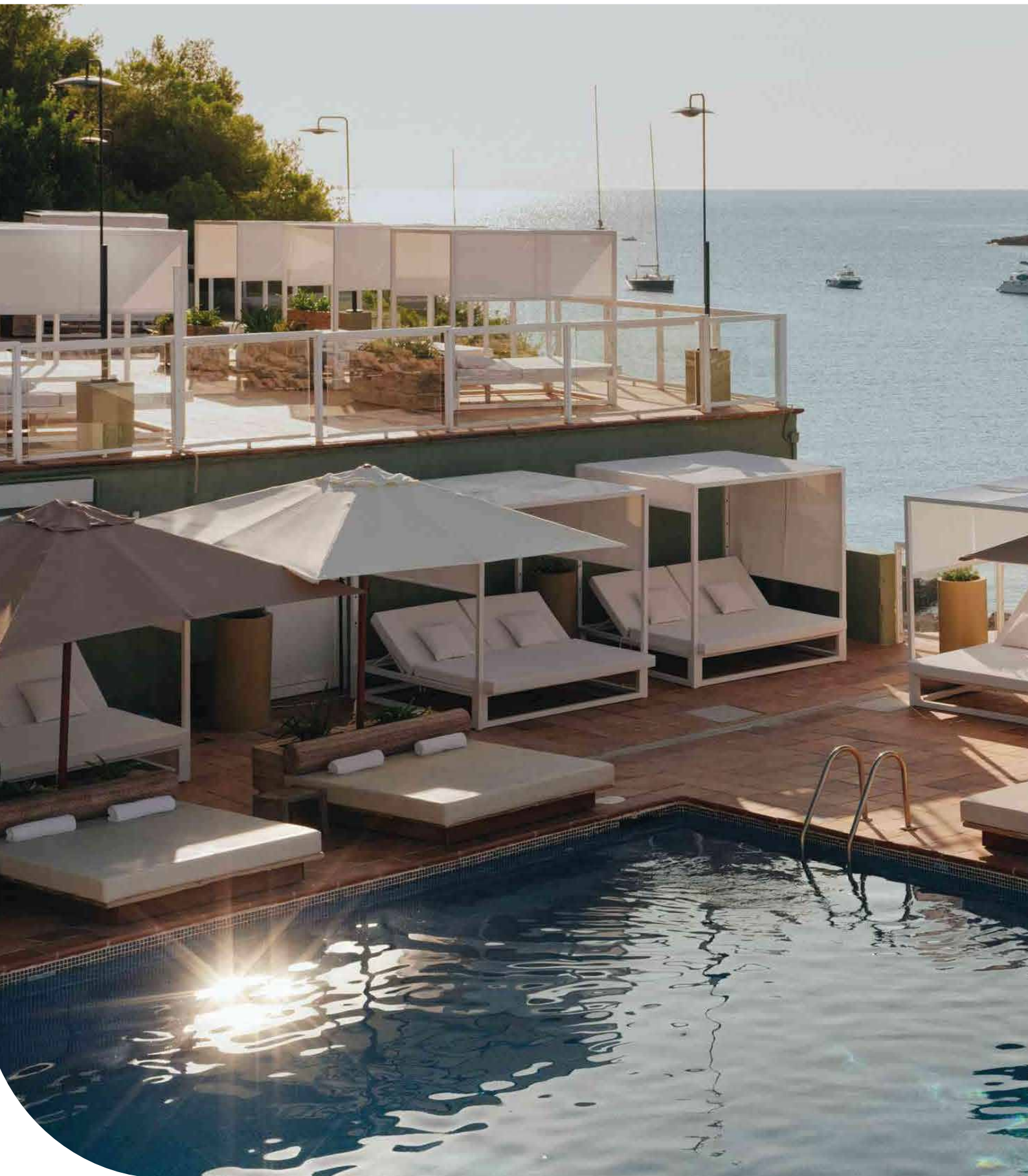
**PU ALI/ARO** Poliuretano Alifático/ Aromático



## Soluciones por Sistema

- 01 Una alternativa decorativa a otro nivel.
- 02 Soluciones para proyectos exigentes.
- 03 Estética y funcionalidad.
- 04 Resistencia y estética que van de la mano.
- 05 Decorativos exteriores.
- 06 Altas prestaciones en elementos decorativos.
- 07 ¿Son compatibles el uso industrial y la imagen?
- 08 Cuidando de nuestro patrimonio.
- 09 Diseño natural y estructura innovadora.
- 10 Cómo mejorar la funcionalidad y la estética.
- 11 Revestimientos de cemento como opción duradera.
- 12 Soluciones para todos los ámbitos.





# → Guía Soluciones Pavistamp

P



Hacemos de tus proyectos, una realidad sólida y duradera



Nos enfocamos en proporcionar productos y soluciones **integrales de alta calidad**. Queremos contribuir al éxito de nuestros clientes, promover la sostenibilidad y convertirnos en un **referente en el mercado**.



Este enfoque de calidad se ha traducido en una **amplia gama de productos** que satisfacen las necesidades de los clientes más exigentes. La empresa revisa periódicamente su gama de productos, con el objetivo de mejorar y adaptarse a las últimas tendencias y necesidades del mercado.

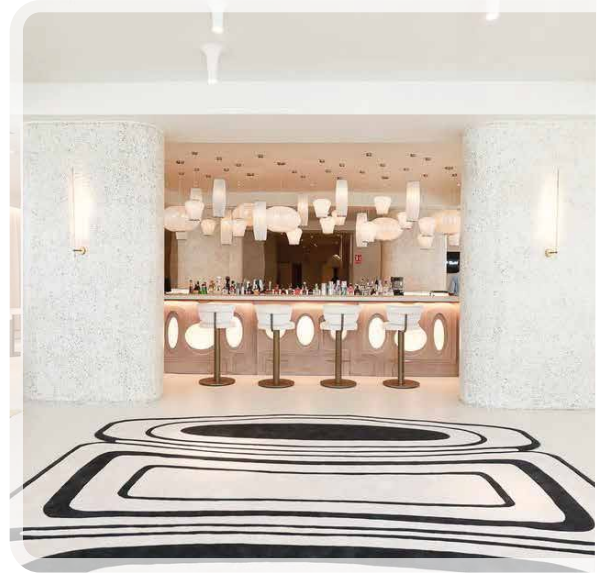


## Una alternativa decorativa a otro nivel

### DECOPOX

Sus ventajas incluyen la **falta de juntas**, una superficie no absorbente, alta durabilidad y personalización en la elección de colores.

Este sistema es una **solución versátil** que puede mejorar tanto la **funcionalidad como la estética** de diversas áreas.



Mortero epoxi tricomponente  
Barrera de vapor (A+B+C)



Imprimación epoxi  
100% sólidos



Mortero epoxi decorativo  
base agua (A+B)



Mortero epoxi decorativo  
base agua



Gel de poliuretano  
base agua



Resina poliuretánica  
al agua



## Estética y decoración mejorada

### DECOPOX

Una de las características que más destacan de Decopox es su **resistencia al desgaste por** abrasión. Una resistencia certificada que lo convierte en uno de los materiales más resistentes del mercado actual. **Logra resultados** excepcionales y distingue tus espacios.





## Soluciones para proyectos exigentes

### STONE FEEL CONCRETE

**Stone Feel** es un mortero para pavimentos fluido de la familia **Green Line Eco**.

Se trata de lograr un suelo con **crisales reciclados**, específicamente realizado con **pavimentos continuos** con hormigones hi-tech 100% de agregados de reciclado.



Mortero epoxi tricomponente  
Barrera de vapor (A+B+C)



Imprimación epoxi  
100% sólidos



Mortero epoxi decorativo  
base agua (A+B)





## Pasión por el diseño

### STONE FEEL CONCRETE

La apariencia rústica y auténtica de **Stone Feel Concrete** aporta calidez y carácter a este espacio, y su versatilidad se extiende a multitud de elementos, creando coherencia, tanto en **diseños interiores como exteriores**.

**Aportar distinción** al momento de renovar y rehabilitar puede parecer complejo, pero en Pavistamp poseemos los sistemas integrales para transformar tu vivienda con exclusivos materiales.





## Estética y funcionalidad

### PAVICEM

Pavicem es un revestimiento y pavimento a la vez que aglutina la belleza de un **decorativo** y la **resistencia** de un industrial.

No dispone de juntas, es de poro cerrado y no es absorbente y en conjunción con una imprimación y barrera de vapor para revestimientos de resinas, transforma un **entorno sobrio en algo brillante**.



Para la preparación de suelos y paredes 0,2 mm (espesor)



Para la renovación y decoración de suelos 2 mm (espesor)



Adhesivo viscoso para la unión de piedras



Esmalte de poliuretano alfático base solvente



Cemento especial, áridos seleccionados, aditivos, resinas y pigmentos.



Esmalte de poliuretano alfático base solvente.



Mortero epoxi tricomponente Barrera de vapor



## Diseño para cada elección

### PAVICEM

Como característica principal a la hora de la entrega de un proyecto, nuestro **Sistema Pavicem**, da rienda suelta a la combinación en diseño, practicidad y la elegancia.

Combinable con todo tipo de accesorios, facilita la limpieza, la comodidad y el acceso, garantizando **un diseño que no le afecte al paso del tiempo.**





## Resistencia y estética que van de la mano

### SISTEMA REVEX RS

La **estética de decenas de proyectos** han sido de difícil decisión pero que, gracias a nuestra **amplia gama de productos** y colores han sido rápidamente solucionados.

Nuestra propuesta de sistemas a aplicar comportan una mezcla de **estética y resistencia** sin igual.

El acabado, a gusto del cliente pudo ser posible gracias a la variedad de resultados y colores a elegir.



Mortero ecológico  
para revoco en capa  
fina 2-3 mm



Mortero de Cal  
para saneamiento



## Solución inmediata

### SISTEMA REVEX RS

Aportar distinción al momento de renovar y rehabilitar interiores puede parecer complejo, pero en Pavistamp poseemos los sistemas integrales para **transformar tu vivienda con exclusivos materiales.**





## Decorativos Exteriores

### PAVISTAMP IMPRESO

Se aplica sobre hormigón fresco y permite moldearse para obtener una capa de rodadura de **excelente dureza y durabilidad**, de alta resistencia que ofrece diferentes tipos de acabados como el **estampado, liso, rayado o fratasado** para darle un aspecto único.

Realizado con aditivos de colores y moldes para lograr la impresión del dibujo deseada.



Para la renovación y decoración de suelos



Mortero coloreado para hormigón estampado



Mortero coloreado para la decoración de suelos



Mortero fluido para la renovación y decoración de suelos



Mortero fluido y coloreado resistente al hielo-deshielo con inmersión de sales



Desmoldante en polvo



Desmoldante en polvo



Resina de sellado en base agua - alto - brillo



Resina de sellado y refuerzo



Resina protectora para pavimentos



## Renueva su imagen

### DECOSOL

**Decosol**, es nuestro sistema completo de pintura de cemento transpirable para rehabilitar cualquier tipo de pavimento o superficie porosa.

Este pavimento de uso **industrial** es al mismo tiempo **decorativo**. Su fórmula en base de agua dispone de capacidad de ser aplicado cerca del mar y apto para el hielo y el deshielo con sales.

Disponemos de una gama de **56 colores originales** con posibilidad de fabricar para **colores especiales** para reparar y decorar a la vez.





Situación: 43500, Tortosa (Tarragona)- España

## Altas prestaciones en elementos decorativos

Decosol puede ser aplicado **de forma muy sencilla** por particulares, empresas especializadas en el sector, brigadas de Ayuntamiento o profesionales sobre superficies industriales transitadas, propiedades particulares, piscinas, urbanizaciones o ciudades.

Su **resistencia al envejecimiento** asegura larga durabilidad.



Pintura al cemento para la renovación de suelos



Componente B para el Decosol



Resina Base Agua para sellado y refuerzo





Situación: Av. de César Augusto. 50003. Zaragoza - España

## ¿Son compatibles el uso industrial y la imagen?

DECOPOX

Decopox es un material **versátil y de mucho potencial**. ¿Quieres reparar y decorar suelos y paredes con un único sistema? Mortero de revestimiento para interiores que aporta un **resultado estético y resistente** como si fuese un mortero industrial. Se trata de un mortero epoxi bicomponente al agua que actúa como revestimiento pared y, a su vez, como mortero para suelo interior.

Su **amplia propuesta de colores** y su capacidad de adaptación a múltiples ambientes, logran que sea perfecto para emplear como un mortero para decorar paredes exclusivo.

A su vez, se puede utilizar como mortero semi-autonivelante transitable en una **infinidad** de superficies como cerámica, piedra, mármol, baldosas, hormigón o azulejos con un rendimiento destacado.



## El pavimento continuo en auge

DECOPOX

El mercado de los pavimentos continuos se encuentra en plena expansión. La **facilidad de aplicación** de algunos productos y los vistosos acabados que ofrece esta técnica han sido clave en la evolución del sector. Hoy queremos hablarte de un producto revolucionario: **Decopox es un material versátil y con mucho potencial.**

Se trata de una opción cada vez más recomendada por los profesionales del sector dada su respuesta satisfactoria en todo tipo de obras.





Situación: Camí de l'Ermita de l'Aldea (Tarragona) España

## Cuidando de nuestro patrimonio

REVEX CAL

La **renovación de Patrimonio es considerado** de gran valor, implica seguir un proceso cuidadoso y respetuoso con el valor histórico y cultural de este tipo de edificios.

Los principales **requisitos** para cumplir con este tipo de renovación suelen ser muy estrictos y los productos de Pavistamp ofrecen esta **seguridad** en su composición y facilidad de aplicación.

La restauración de fachadas, interiores y edificios simbólicos, no sólo destacan por su arquitectura única si no por el **significado histórico** que contribuye a la revitalización de la identidad cultural de nuestra comunidad.

Cualquier forma restaurada, se convierte en un testimonio tangible de la importancia de **preservar y proteger nuestro legado cultural** para las generaciones futuras.



## Un buen ejemplo de restauración

REVEX CAL

Pavistamp ha respondido a la demanda del mercado de productos 100% cal mediante su nueva línea de productos Revex Cal, respaldada por **años de investigación y selección cuidadosa** de cales de alta calidad.

Estos morteros de cal ofrecen una amplia **gama de resistencias**, son ideales para consolidar estructuras y son duraderos en exteriores. También tienen propiedades “sanadoras” que ayudan a **combatir hongos y bacterias** en edificios antiguos y húmedos. Además, con el tiempo, estos morteros se fortalecen, lo que los convierte en una opción sostenible para la restauración de edificios antiguos, contribuyendo al medio ambiente.





## Diseño natural y estructura innovadora

### BEACH FEEL

Accede al mundo de las **piscinas de arena** realizada con cuarzos pigmentados, completamente personalizada con un **resultado estético excepcional**, sostenible en el tiempo y con una increíble suavidad al tacto.

Nuestra propuesta de crear una piscina con un **estilo innovador y diferenciado** aporta una mejora significativa al espacio en el que se instala, una experiencia única de disfrutar de la sensación de estar en la playa desde la comodidad de tu entorno habitual.

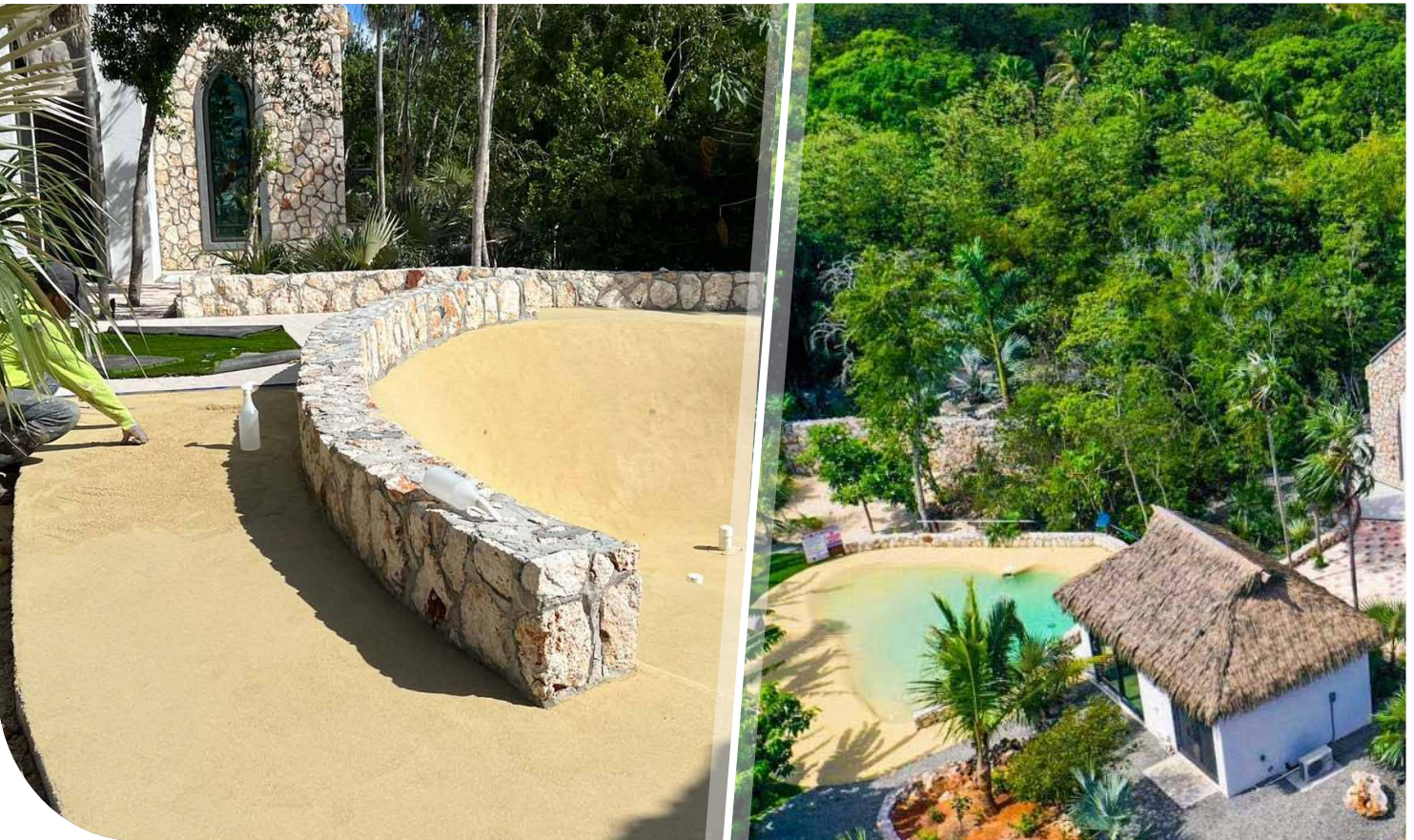
Lo que nos distingue es ser la única **opción certificada** de piscinas de arena, proporcionando un valor adicional al elegirlo y permitiéndote destacar en cualquier entorno. La certificación no solo garantiza la calidad, sino que también añade un toque de distinción que rara vez se alcanza con otras alternativas.



### Ventajas

Este sistema es una solución única que mejora la funcionalidad y la estética.

Con un catálogo amplio con formas irregulares o regulares, de multitud de colores, de mayor o menor profundidad, con descenso progresivo simulando el efecto de entrar en el mar, entre otros.



## Estética natural de playa con funcionalidad de piscina

### BEACH FEEL

La **confianza depositada** en nuestros productos junto con la **responsabilidad** que ello conllevaba para la construcción y renovación de este tipo de piscinas es muy alta y que es también aplicable a fuentes, lagos y lagunas...

El resultado es una **superficie antideslizante** con **alta resistencia** al desgaste y a los rayos UV y apta para su uso con todo tipo de aguas y asegurar el uso de niños y mascotas.



# Estado Actual

Enero 2024



**Detalle actual:** Revestimientos sin igual en un lugar con detalles excepcionales y colores vivos.



**Zona Particular; El acabado:** se complementa con un lugar de extremo gusto y lujo.



**Decoración y diseño:** Un importante factor en el diseño es la conjunción y mezcla de estilos.



**Elementos técnicos:** Estructuras constructivas y decoración, combinación perfecta para un gran impacto visual.







Situación: Carrer Lull, 134. 08005. Barcelona - España

## Cómo mejorar la funcionalidad y la estética

DECOPOX

Más allá del espacio físico, Decopox ofrece un ecosistema diseñado para simplificar la gestión y el disfrute del arte, tanto en **entornos comerciales** como privados.

Este **innovador enfoque** no solo trasciende a las paredes y suelos de diferentes ambientes, sino que también abre las puertas a una **experiencia artística sin límites**.

¡Descubre un nuevo paradigma en la gestión y disfrute del arte!



### Ventajas

Este sistema permite a los diseñadores y arquitectos **adaptar** la estética del revestimiento según las **necesidades y preferencias** específicas del proyecto.



## A la vanguardia del diseño

DECOPOX

Sus ventajas incluyen la falta de juntas, una superficie no absorbente, alta durabilidad y personalización en la elección de colores.



# Estado Actual

Enero 2024



**Detalle actual:** Revestimientos sin igual en un lugar con detalles excepcionales y colores vivos.



**Zonas Comunes:** Las vistas se complementan con un interior de extremo gusto y lujo.



**Decoración y diseño:** Un importante factor en el diseño es la conjunción y mezcla de estilos.



**Elementos técnicos:** Estructuras constructivas y decoración, combinación perfecta para un gran impacto visual.





## Pavimentos y revestimientos de cemento como opción duradera

- Una de las ventajas de las piscinas de cemento es su **flexibilidad para adaptarse a diferentes formas y tamaños**, ya que puedes diseñar una piscina de cemento personalizada que se ajuste a tus preferencias y al espacio disponible en tu propiedad con una apariencia moderna y minimalista.
- Stone Feel Pool gracias a su versatilidad dispone de **diferentes acabados**, ya sea en acabado grueso, fino o la posibilidad de poder incluir agregados (diferentes tipos de cuarzos o incluso cristales) para dar un aspecto pétreo.
- Estos acabados no solo mejoran la apariencia de la piscina, sino que también ayudan a sellar el hormigón y facilitan el mantenimiento, este modelo de piscinas es conocido por su durabilidad a largo plazo. Con un mantenimiento adecuado, una piscina de cemento puede durar décadas.





## STONE FEEL CONCRETE

- La realización de estructuras y mobiliario sirve como testimonio palpable de la **versatilidad incomparable de Stone Feel Concrete**. Más allá de ser un simple revestimiento, este producto se erige como una obra maestra de **adaptabilidad**, moldeándose a cualquier tamaño y forma imaginables.
- La **personalización** se convierte en una herramienta esencial para los diseñadores, ya que no solo pueden elegir entre una **amplia gama de colores**, sino que también tienen la libertad de agregar elementos distintivos según las necesidades específicas del proyecto.
- La joya de la corona radica en la capacidad de lograr que el mobiliario **refleje exactamente el acabado y la textura** del revestimiento horizontal o vertical. Este nivel de coherencia estética eleva el diseño a nuevas alturas, proporcionando una continuidad visual que une todo el espacio de manera armoniosa.



## Stone Feel Pool

El sistema dispone de una base impermeabilizante que es fundamental para la conexión y el buen funcionamiento de este para evitar fugas de agua. Por la composición del sistema y gracias a la cantidad de cemento que se incluye provoca la retención de calor y bajo la exposición directa al sol ayuda a mantener una temperatura más regular del agua.

Su mantenimiento es regular para mantener su apariencia y funcionamiento adecuados. Esto incluye el equilibrado químico del agua, la limpieza del revestimiento.



Hormigón Hi-tech 100%  
agregados reciclados



Mortero bicomponente  
impermeable elástico



Hidro-oleofugante  
base agua



Resina poliuretánica  
al agua







# → Guía Soluciones Pavistamp

P



Soluciones innovadoras en Pavimentos y Revestimientos  
para la gran variedad de sectores en la Construcción



Nuestra dedicación a la excelencia en el diseño, la funcionalidad y la durabilidad nos ha posicionado como la elección preferida para proyectos de gran envergadura en todo el mundo.



## Hostelería y Restauración

Nuestros pavimentos y revestimientos para el sector de la hostelería y restauración están diseñados para soportar altos niveles de tráfico, así como para ofrecer una estética atractiva que contribuya a la experiencia del cliente.

Ofrecemos una amplia gama de opciones que van desde diseños elegantes y modernos hasta acabados rústicos y tradicionales, garantizando la versatilidad para adaptarse a cualquier estilo de establecimiento.





## Hostelería y Restauración





## Negocios

Para entornos comerciales y empresariales, ofrecemos soluciones que combinan estilo y funcionalidad.

Nuestros pavimentos y revestimientos están diseñados para resistir el desgaste diario mientras mantienen una apariencia profesional y pulida.

Desde oficinas corporativas hasta espacios de venta al por menor, nuestras opciones de diseño pueden adaptarse a cualquier ambiente comercial.





## Viviendas particulares

Entendemos la importancia de crear espacios habitables que reflejen el estilo y la personalidad de sus propietarios. Nuestra variedad de pavimentos y revestimientos para viviendas particulares ofrece opciones que van desde lo clásico hasta lo contemporáneo, asegurando que cada hogar sea único y acogedor.



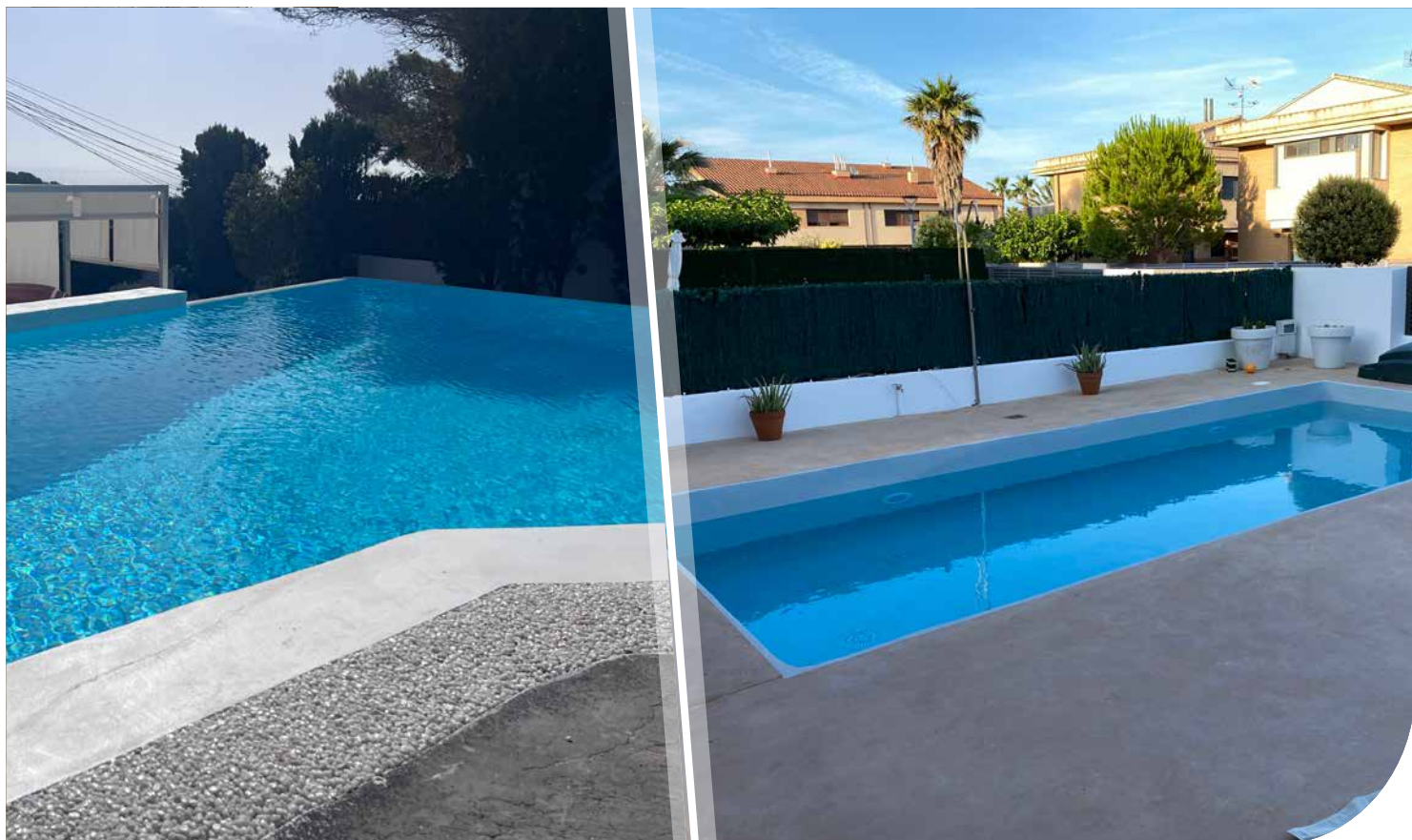


## Salud e Higiene

La higiene y la seguridad son fundamentales en entornos de salud. Nuestros pavimentos y revestimientos para centros de salud están diseñados para cumplir con los más altos estándares de limpieza y desinfección, proporcionando un ambiente seguro y sanitario para pacientes y personal médico.







## Piscinas

Nuestros pavimentos y revestimientos para piscinas y áreas temáticas están diseñados para combinar seguridad, resistencia al agua y estilo.





## Exteriores

Para áreas al aire libre, ofrecemos soluciones duraderas y resistentes a la intemperie que pueden soportar condiciones climáticas adversas sin sacrificar la estética. Desde terrazas y patios hasta áreas de recreación pública, nuestros productos están diseñados para brindar comodidad y belleza en cualquier entorno exterior.





## Temática

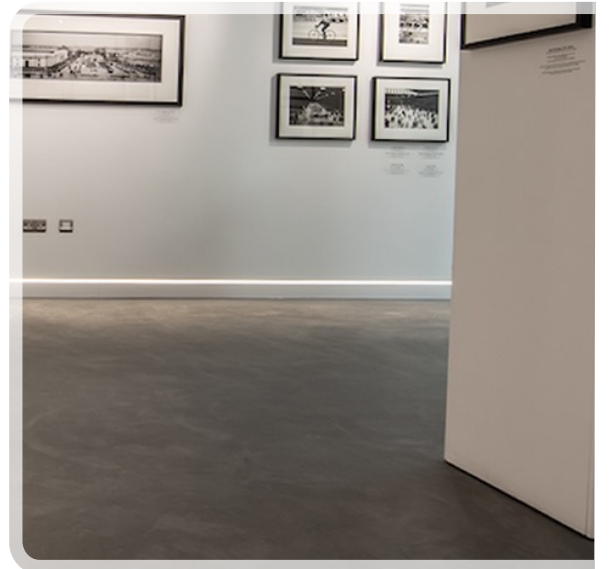
Con una variedad de diseños y texturas, creamos entornos que invitan a la relajación y el entretenimiento, garantizando al mismo tiempo la durabilidad y el mantenimiento fácil.





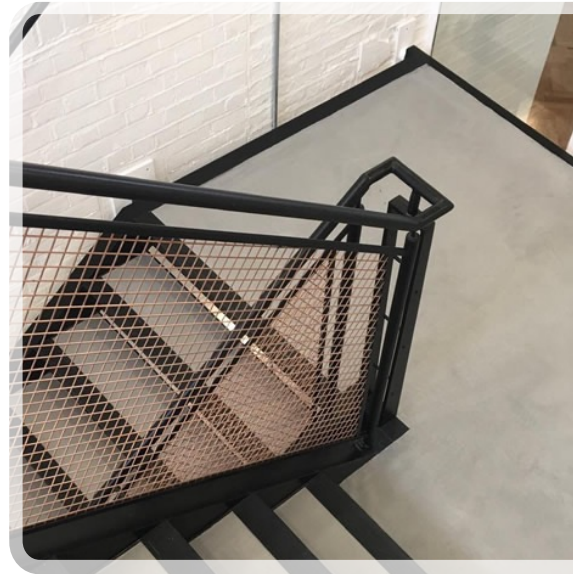
## Corporativo

Para entornos empresariales de alto rendimiento, ofrecemos soluciones que reflejan la profesionalidad y la innovación. Nuestros pavimentos y revestimientos para centros corporativos están diseñados para crear espacios que fomenten la productividad y el bienestar de los empleados, al tiempo que proyectan una imagen corporativa sólida y moderna.



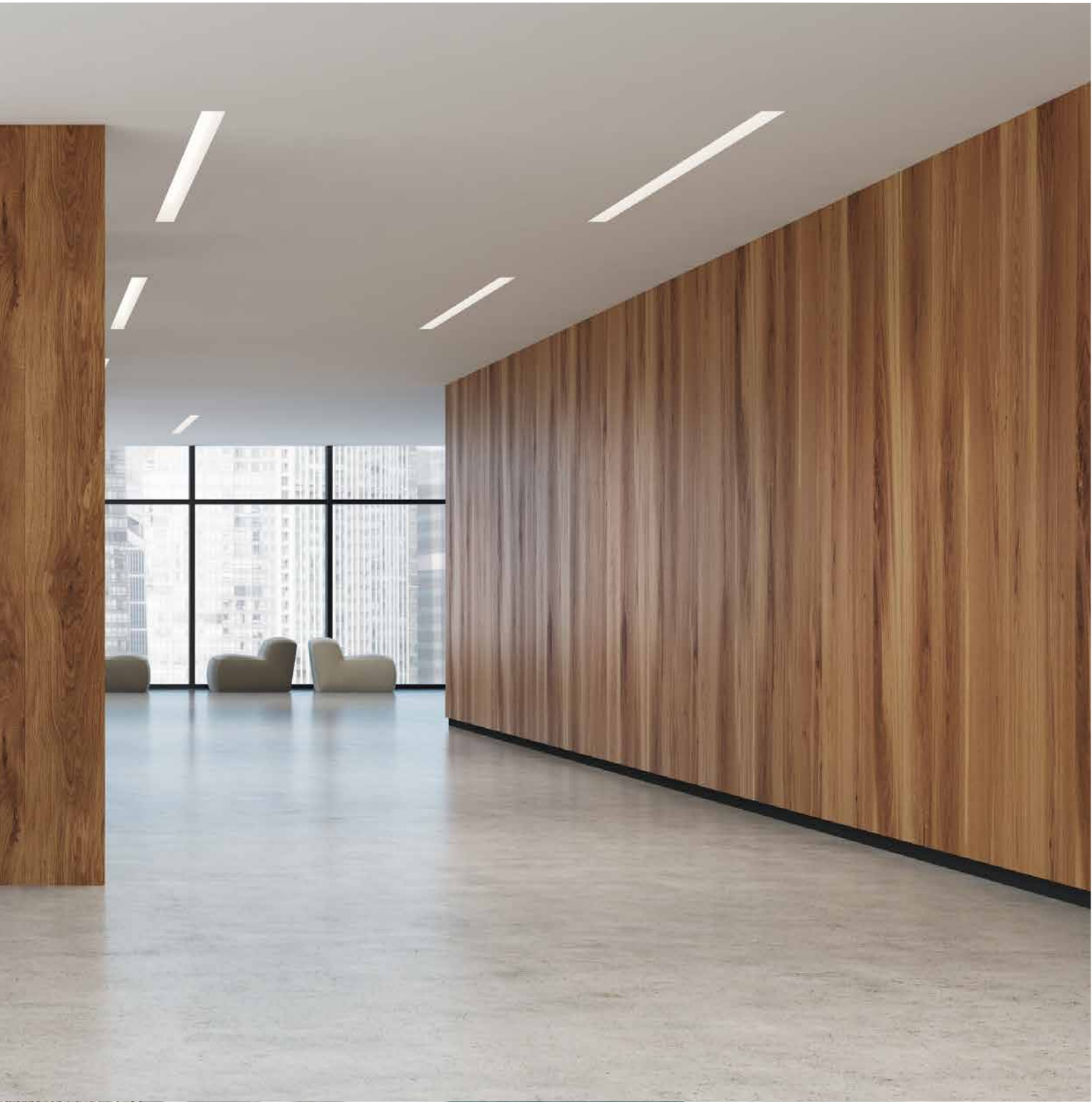


# Corporativo





# Corporativo





# Pavistamp®

**CIA Española de Hormigones Estampados, S.L.**  
Av./ Columbretes, 6. Planta 10, Pt. 16.  
12594. Oropesa de Mar. (Castellón) España | Spain

T.: +34 977 450 717  
E.: [pavistamp@pavistamp.com](mailto:pavistamp@pavistamp.com)  
W.: [www.pavistamp.com](http://www.pavistamp.com)

**Fábrica | Production Plant**  
Pol. Ind. Cataluña Sud, 14-1  
43500. Tortosa. (Tarragona) España | Spain

**Showroom | Training Center**  
Pol. Ind. Mas Roig, 3. Parc. 50  
43896. L'Aldea. (Tarragona) España | Spain