

Stone-Feel Industrial®

Hormigón Hi-Tech 100% agregados de reciclado

Hormigón reconstituido, cemento, fibras, aditivos orgánicos.



Propiedades

- Pavimento continuo pulido/abujardado .
- Sobre hormigón fresco.
- Espesores >14 mm
- Puesta en servicio muy rápida.
- Gama de colores.

Observaciones

No aplicar:

- Con humedad ambiental >85%, con insolación directa y temperaturas extremas.
- En diferentes espesores.
- Sobre hormigón fresco de resistencia < 250 kg/cm².
- Sobre suelos mojados sujetos a continuos remotes de humedad
- Sobre morteros de sulfato de calcio o base de cal.

Características

- Amasado: hormigonera / bombeo.
- El porcentaje de agua puede variar según el mezclador utilizado.
- Vida de la masa: 30-45 minutos.
- Inicio de fraguado: igual que un hormigón.
- Secado al tacto: >3 horas.
- Transitable (peatonal): >10 horas.
- Tiempo para pulido en seco: >24 horas

** Estos resultados están contemplados a 20°C y pueden variar considerablemente en función de la temperatura ambiente.*

Prestaciones (10 mm)

- Agua de amasado (en laboratorio): 12 %
- Resistencia a la flexión: ≥ 9 N/mm²
- Resistencia a la compresión: ≥ 50 N/mm²
- Desgaste UNE-EN 13892-4: ≤ 18 cm³ / 50 cm²
- Desgaste a la abrasión: ≤ 21 mm
- Resistencia al deslizamiento según CTE;
 - **Acabado abujardado: Clase 3
 - **Acabado pulido: Clase 1
- Adherencia sobre hormigón: $\geq 1,5$ N/mm²
- Resistencia al impacto, UNE-EN 12633;
 - **Altura de caída: >1500 mm
 - **Valor IR: IR=14,7 N·m
- Comportamiento al fuego: A1 euroclase
- Designación: EN 13813:2003 - CT-C40-F7-A21

*** Estos resultados pueden variar en función de las condiciones de puesta en obra.*

Aplicaciones

- Hormigón fluido a base de agregados de reciclado para la formación de suelos continuos sobre hormigón fresco, en obra nueva o rehabilitación.
- Para suelos donde se requiera una alta planimetría.
- Obra pública, grandes superficies, hoteles, obra privada...
- Renovación de suelos industriales, industria, pistas deportivas, pistas de patinaje...
- Tráfico ligero y pesado moderado.
- En interiores y exteriores.

Soportes

- Sobre hormigón fresco (fresco sobre fresco).

Espesores

- >14 mm (según granulometría) sobre hormigón fresco.
- Espesor mínimo del sistema (hormigón+acabado): 8 cm en todos los puntos.

Acabado

- Pulido - abujardado.

Recomendaciones

- Temperaturas de aplicación 5°C a 30°C.
- Respetar siempre el mismo tiempo y porcentaje de agua durante el amasado.
- No incorporar ningún aditivo al hormigón.
- Respetar los espesores mínimos requeridos según tipos de soporte.
- Respetar, junta perimetral (min. 5 mm), de dilatación y de fraccionamiento.

Condiciones de ejecución

- El soporte para recibir el hormigón deberá ser sólido y duro, estar seco y exento de polvo, de zonas disgregadas, pinturas, aceite.
- El hormigón fresco deberá tener buena planeidad y estar exento de subidas por capilaridad de agua, escorias.
- En interiores, vertido sobre el hormigón fresco de resistencia: ≥ 200 kg/cm² y armado con 3 kg/m³ de Fibra de vidrio.
- En exteriores, vertido sobre el hormigón fresco de resistencia: ≥ 250 kg/cm² y armado con 3 kg/m³ de Fibra de vidrio.
- Evitar el vertido sobre hormigón fresco con agua encharcada.
- Evitar la aplicación del revestimiento con temperaturas bajas, insolación directa, fuerte viento, humedad, lluvia o posibilidad de hielo.
- No realizar el vertido sobre hormigón fresco con exceso de aditivos, fluidificantes...
- Disponer siempre de toldos por si es necesario ante la posibilidad de lluvia o insolación directa.
- Respetar las juntas de dilatación, de trabajo, mediante corte o colocación de perfil.

Stone-Feel Industrial®

Hormigón Hi-Tech
100% agregados de reciclado

Modo de empleo

Agua de amasado según granulometría: 12-14% (1 saco de 25 kg + agregados).

* La dosificación puede variar considerablemente según la intensidad del color elegido y granulometría del agregado.

Vertido y nivelación del **Stone Feel Industrial** sobre el hormigón fresco.
Pulido en seco: > 24 horas.

** Los tiempos pueden variar en función de la temperatura ambiente.

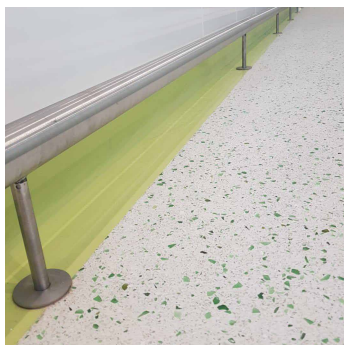
Importante: Siempre realizar un ensayo previo con el porcentaje de agua que se va a utilizar posteriormente en producción

Productos asociados

*Hidrofugante-6772

*Sellador-HO

*Silicato



Presentación

Saco de 25 kg
Palet de 1200 kg (48 sacos)
Agregados según porcentaje

Color

Carta de 14 colores
(Otros a la carta)

Consumo

18-22 kg/m² y cm de espesor
(según granulometría del agregado)

Conservación

En envase original cerrado, al abrigo de la humedad
y la intemperie: 6 meses

⚠ IMPORTANTE

Las observaciones y prescripciones de esta ficha técnica, aun correspondiendo a nuestra mejor experiencia, deben considerarse, en cualquier caso, puramente indicativas, y deberán ser probadas por exhaustivas aplicaciones prácticas; por lo que antes de usar el producto, quien vaya a hacerlo debe establecer si éste es o no, él adecuado para el uso previsto, y asume toda responsabilidad que pueda derivarse de su uso. Una vez el producto manipulado o aplicado, el fabricante no asumirá reclamación alguna, así como tampoco la responsabilidad en cuanto a la forma, modo y condiciones de aplicación.