

# Stone-Feel Pavimento®

Hormigón Hi-Tech 100% agregados de reciclado

Hormigón reconstituido, cemento, fibras, aditivos orgánicos.



## Propiedades

- Pavimento continuo pulido/abujardado .
- Sobre hormigón fresco.
- Espesores >14 mm
- Puesta en servicio muy rápida.
- Gama de colores.

## Observaciones

No aplicar:

- En suelos exteriores.
- Sobre soportes con humedad >4%.
- Con humedad ambiental >85%.
- Sobre suelos mojados sujetos a continuos remotes de humedad.
- En suelos degradados, frágiles o inestables.
- Sobre suelo radiante en servicio parar la calefacción 24 horas antes y poner en marcha pasados al menos 21 días después de finalizados los trabajos, siguiendo gradualmente el protocolo de puesta en marcha.
- Sobre morteros en base sulfato de calcio o base de cal.

## Características

- Amasado: hormigonera / bombeo.
- Vida de la masa: 10 - 20 minutos.
- Inicio de fraguado: ±45 minutos.
- Secado al tacto: 5 a 7 horas.
- Transitable (peatonal): >10 horas.
- Tiempo para pulido en seco: >4 días.

*\* Estos resultados están contemplados a 20°C y pueden variar considerablemente en función de la temperatura ambiente.*

## Prestaciones (10 mm)

- Agua de amasado (en laboratorio): 12%
- Resistencia a la flexión:  $\geq 9$  N/mm<sup>2</sup>
- Resistencia a la compresión:  $\geq 50$  N/mm<sup>2</sup>
- Desgaste UNE-EN 13892-4: 18 cm<sup>3</sup> / 50 cm<sup>2</sup>
- Desgaste a la abrasión:  $\leq 21$ mm
- Resistencia al deslizamiento según CTE: Clase 1
- Adherencia sobre hormigón:  $\geq 1,5$  N/mm<sup>2</sup>
- Adherencia sobre soporte no absorbente con puente de unión:  $\geq 0,9$  N/mm<sup>2</sup>
- Resistencia al impacto, UNE-EN 12633;
  - \*\*Altura de caída: >1500 mm
  - \*\*Valor IR: IR=14,7 N·m
- Comportamiento al fuego: A1 euroclase
- Designación: EN 13813:2003 - CT-C40-F7-A21

*\*\* Estos resultados son de ensayos estándar y pueden variar en función de las condiciones de puesta en obra.*

## Aplicaciones

- Hormigón fluido a base de agregados de reciclado para la formación de suelos continuos en obra nueva o rehabilitación.
- Para suelos donde se requiera una alta planimetría.
- Obra pública, grandes superficies, hoteles, obra privada...
- Renovación de suelos industriales.
- Tráfico ligero y pesado moderado.
- En interiores.

## Soportes

- Morteros y hormigones, de alta resistencia a la compresión (> 25 N/mm<sup>2</sup>).
- Sobre soportes con humedad <4%

## Espesores

- >14 mm (según granulometría), en todos los puntos.

## Acabado

- Pulido.

## Recomendaciones

- Temperaturas de aplicación 5°C a 30°C.
- El porcentaje de agua puede variar según el mezclador utilizado.
- Respetar siempre el mismo tiempo y porcentaje de agua durante el amasado.
- No incorporar ningún aditivo al hormigón.
- Respetar los espesores mínimos requeridos según tipos de soporte.
- Respetar, junta perimetral (min. 5 mm), de dilatación y de fraccionamiento.

## Condiciones de ejecución

- El soporte deberá ser sólido y duro, estar seco, exento de polvo, de zonas disgregadas, pinturas, aceites.
- No aplicar sobre hormigones fisurados, degradados o con posibilidad de movimientos.
- En todos los casos, sobre hormigón nuevo (fraguado >28 días) o viejo y de compresión >25 N/mm<sup>2</sup>, fresar la capa superficial hasta que aparezca el árido y aplicar el **sistema Pavex primer**.
- Sobre soportes sin absorción (mármol, granito), fresar, aspirar y aplicar el **sistema Pavex primer**.  
Sobre bases cementosas débiles y sin garantías, fresar hasta que aparezca el árido, aspirar y reforzar con **Silicato** endurecedor. Si es necesario, antes del vertido, aplicar 1-2 pasadas de imprimación rápida **F-300**.
- Respetar las juntas de dilatación, de trabajo, mediante corte o colocación de perfil.
- Evitar la insolación directa, corrientes de aire, durante y 72 horas después de la aplicación.

# Stone-Feel Pavimento®

Hormigón Hi-Tech  
100% agregados de reciclado

## Modo de empleo

Agua de amasado según granulometría: 12-14% (1 saco de 25 kg + agregados).

\* La dosificación puede variar considerablemente según la intensidad del color elegido y granulometría del agregado.

Si es preciso, utilizar el rodillo de púas para eliminar el aire ocluido en la masa y conseguir una mejor nivelación.

Pulido en seco: >4 días.

\*\* Los tiempos pueden variar en función de la temperatura ambiente.

**Importante:** Siempre realizar un ensayo previo con el porcentaje de agua que se va a utilizar posteriormente en producción.

## Productos asociados

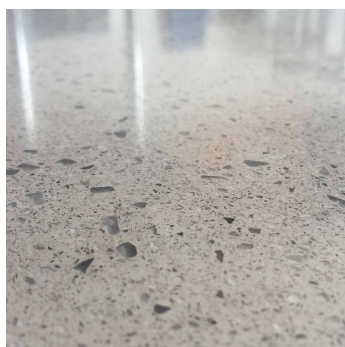
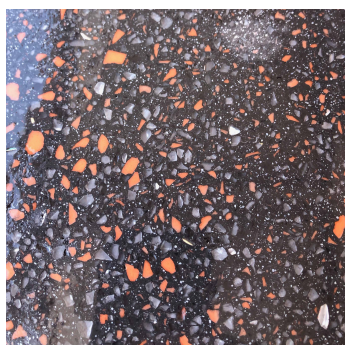
\*Pavex-2C primer

\*F300

\*Hidrofugante-6772

\*Sellador-HO

\*Silicato



## Presentación

Saco de 25 kg  
Agregados según porcentaje  
Palet de 1200 kg (48 sacos)

## Color

Carta de 14 colores  
(Otros a la carta)

## Consumo

18-22 kg/m<sup>2</sup> y cm de espesor  
(según granulometría del agregado)

## Conservación

En envase original cerrado, al abrigo de la humedad  
y la intemperie: 6 meses

## ⚠ IMPORTANTE

Las observaciones y prescripciones de esta ficha técnica, aun correspondiendo a nuestra mejor experiencia, deben considerarse, en cualquier caso, puramente indicativas, y deberán ser probadas por exhaustivas aplicaciones prácticas; por lo que antes de usar el producto, quien vaya a hacerlo debe establecer si éste es o no, él adecuado para el uso previsto, y asume toda responsabilidad que pueda derivarse de su uso. Una vez el producto manipulado o aplicado, el fabricante no asumirá reclamación alguna, así como tampoco la responsabilidad en cuanto a la forma, modo y condiciones de aplicación.