

# Stylfloor Industrial®

## Hormigón fluido coloreado con agregados

Agregados de mármol, vidrio, cemento, fibras, aditivos orgánicos



### Producto

- Pavimento continuo pulido/abujardado .
- Sobre hormigón fresco.
- Espesores >12 mm
- Puesta en servicio muy rápida.
- Gama de colores.

### Observaciones

No aplicar:

- Con humedad ambiental >85%, con insolación directa y temperaturas extremas.
- En diferentes espesores.
- Sobre hormigón fresco de resistencia < 250 kg/cm<sup>2</sup>.
- Sobre suelos mojados sujetos a continuos remotes de humedad.
- Sobre morteros de sulfato de calcio o base de cal.

### Características

- Amasado: hormigonera/bombeo.
- Vida de la masa: 30-45 minutos.
- Inicio de fraguado: igual que un hormigón.
- Secado al tacto: >3 horas.
- Transitable (peatonal): >10 horas.
- Tiempo para pulido en seco: >24 horas

*\* Estos resultados están contemplados a 20°C y pueden variar considerablemente en función de la temperatura ambiente.*

### Prestaciones (10 mm)

- Agua de amasado (en laboratorio): 12%
- Resistencia a la flexión: ≥9 N/mm<sup>2</sup>
- Resistencia a la compresión: ≥40 N/mm<sup>2</sup>
- Desgaste UNE-EN 13892-4: ≤18 cm<sup>3</sup> / 50 cm<sup>2</sup>
- Desgaste UNE-EN 13748-1: ≤21 mm
- Adherencia sobre hormigón: ≥1,3 N/mm<sup>2</sup>
- Resistencia al deslizamiento según CTE;
  - \*\*Acabado pulido: Clase 1
  - \*\*Acabado abujardado: Clase 3
- Resistencia al impacto, UNE-EN 12633;
  - \*\*Altura de caída: >1500 mm
  - \*\*Valor IR: IR=14,7 N·m
- Comportamiento al fuego: A1 euroclase
- Designación: EN 13813:2003 - CT-C40-F7-A21

*\*\* Estos resultados son de ensayos estándar y pueden variar en función de las condiciones de puesta en obra.*

### Aplicaciones

- Hormigón fluido a base de agregados de mármol, vidrio, para la formación de suelos continuos sobre hormigón fresco, en obra nueva o rehabilitación.
- Para suelos donde se requiera una alta planimetría.
- Obra pública, grandes superficies, hoteles, obra privada...
- Renovación de suelos industriales, industria, pistas deportivas, pistas de patinaje...
- Tráfico ligero y pesado moderado.
- En interiores y exteriores

### Soportes

- Sobre hormigón fresco (fresco sobre fresco).

### Espesores

- Recomendable >12 mm sobre hormigón fresco.
- Espesor mínimo del sistema (hormigón + acabado): 8 cm en todos los puntos.

### Acabado

- Pulido - abujardado.

### Recomendaciones

- Temperaturas de aplicación 5°C a 30°C.
- Respetar siempre el mismo tiempo y porcentaje de agua durante el amasado.
- El porcentaje de agua puede variar según el mezclador utilizado.
- No incorporar ningún aditivo al hormigón.
- Respetar los espesores mínimos requeridos según tipos de soporte.
- Respetar junta perimetral (min. 5 mm), de dilatación y de fraccionamiento.

### Condiciones de ejecución

- El soporte para recibir el hormigón deberá ser sólido y duro, estar seco y exento de polvo, de zonas disgregadas, pinturas, aceites.
- El hormigón fresco deberá tener buena planeidad y estar exento de subidas por capilaridad de agua, escorias...
- En interiores, vertido sobre el hormigón fresco de resistencia: ≥ 200 kg/cm<sup>2</sup> y armado con 3 kg/m<sup>3</sup> de fibra de vidrio.
- En exteriores, vertido sobre el hormigón fresco de resistencia: ≥ 250 kg/cm<sup>2</sup> y armado con 3 kg/m<sup>3</sup> de fibra de vidrio.
- Evitar el vertido sobre hormigón fresco con agua encharcada.
- No realizar el vertido sobre hormigón fresco con exceso de aditivos, fluidificantes...
- Evitar la aplicación del revestimiento con temperaturas bajas, insolación directa, fuerte viento, humedad, lluvia o posibilidad de hielo.
- Disponer siempre de toldos por si es necesario ante la posibilidad de lluvia o insolación directa.
- Respetar las juntas de dilatación, de trabajo, mediante corte o colocación de perfil.

# Stylfloor Industrial®

Hormigón fluido coloreado con agregados

## Modo de empleo

Agua de amasado según granulometría: 12-14% (1 saco de 25 kg + agregados).

\* La dosificación puede variar considerablemente según la intensidad del color elegido y granulometría del agregado.

Vertido y nivelación sobre el hormigón fresco.

Pulido en seco: >24 horas.

\*\* Los tiempos pueden variar en función de la temperatura ambiente.

**Importante:** Siempre realizar un ensayo previo con el porcentaje de agua que se va a utilizar posteriormente en producción.

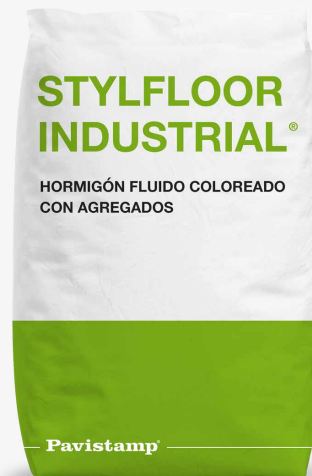
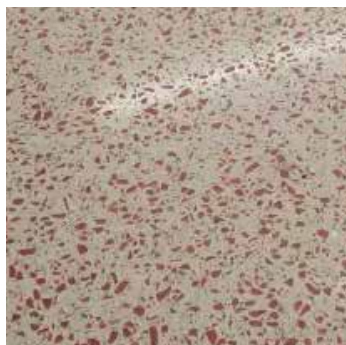
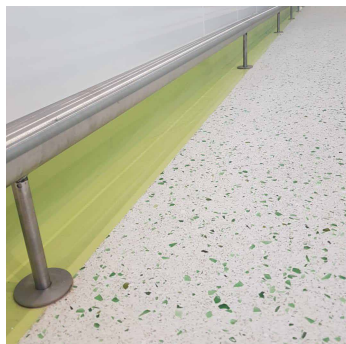
## Productos asociados

\*Hidrofugante-6772

\*Sellador-HO

\*Silicato

\*F-300



## Presentación

Saco de 25 kg  
Agregados según porcentaje  
Palet de 1200 kg (48 sacos)

## Color

Carta de 14 colores  
(Otros a la carta)

## Consumo

16-20 kg/m<sup>2</sup> y cm de espesor  
(según granulometría del agregado)

## Conservación

En envase original cerrado, al abrigo de la humedad  
y la intemperie: 6 meses

## ⚠ IMPORTANTE

Las observaciones y prescripciones de esta ficha técnica, aun correspondiendo a nuestra mejor experiencia, deben considerarse, en cualquier caso, puramente indicativas, y deberán ser probadas por exhaustivas aplicaciones prácticas; por lo que antes de usar el producto, quien vaya a hacerlo debe establecer si éste es o no, él adecuado para el uso previsto, y asume toda responsabilidad que pueda derivarse de su uso. Una vez el producto manipulado o aplicado, el fabricante no asumirá reclamación alguna, así como tampoco la responsabilidad en cuanto a la forma, modo y condiciones de aplicación.