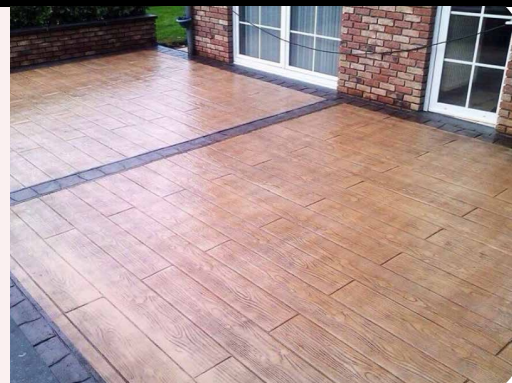


Pavifluid HD®

Mortero fluido y coloreado resistente al hielo-deshielo con inmersión de sales

Ligantes hidráulicos, arena micronizada de cuarzo, pigmentos minerales, aditivos y fibras de vidrio.



Observaciones

- No incorporar ningún aditivo al mortero.
- No aplicar sobre morteros en base cal (sulfatos de calcio).
- No aplicar **Pavifluid-HD** sobre hormigones sin garantías.
- El tiempo de secado variará en función de la temperatura y humedad existente.
- No incorporar más agua en la mezcla de la recomendada, ya que alteraría el fraguado y las prestaciones.

Características

- Vida de la mezcla: 40-50 minutos
- Tiempo de reposo después amasado: 2 min
- Tiempo abierto: 20-30 minutos
- Espesor (acabado): 10 y 15 mm
- Tiempo de secado: de 5 a 6 horas
- Puesta en servicio: de 24 a 36 horas

* Estos tiempos están contemplados a 20°C y pueden variar considerablemente en función de la temperatura ambiente.

Prestaciones (10 mm)

- Agua de amasado (en laboratorio): 14%
- Hielo-deshielo con inmersión en sales: 0,16 Kg m²
- Resistencia a la compresión: ≥20 N/mm²
- Resistencia a la flexión: ≥6 N/mm²
- Adherencia al soporte: ≥1,8 N/mm²
- Resistencia al impacto, UNE-EN 12633:
 - **Altura de caída: >1500 mm
 - **Valor IR: IR=14,7 N·m
- Resistencia al desgaste: ≤21 N/mm²
- Deslizamiento según CTE: Clase 3
- Comportamiento al fuego: A1 euroclase
- Designación EN 13813: CT- C20- F6- A21

** Estos resultados son de ensayos estándar y pueden variar en función de las condiciones de puesta en obra.

Aplicaciones

- Mortero fluido coloreado de altas prestaciones y de fraguado rápido, resistente al hielo-deshielo con inmersión de sales, para la renovación y decoración de suelos de tráfico rodado y peatonal, en interiores y exteriores.
- Reparación de suelos.
- Sobre hormigón y compresión >20 Nmm².
- En interiores y exteriores.

Soportes

- Hormigón, mortero, cerámica, mármol...

Espesores

- 10 a 15 mm (acabado)
- Hasta 40 mm (como recrecido)

Acabados

- Estampado, liso, fratasado o rayado.

Recomendaciones

- Temperaturas de aplicación 5°C a 25°C.
- El porcentaje de agua puede variar según el mezclador utilizado.
- Respetar siempre el mismo porcentaje de agua.
- No añadir agua al producto una vez amasado.
- Respetar junta perimetral (min. 5 mm) de dilatación y retracción mediante corte o decorativa.
- Tratar las zonas singulares (fisuras) con malla metálica o fibra de vidrio.
- No aplicar con insolación directa, fuerte viento

Condiciones de ejecución

- El soporte existente deberá ser resistente y estar fraguado, limpio de polvo, pinturas, aceites...
- Sobre soportes sin absorción, fresar, aspirar y aplicar el **sistema Pavex primer**.
- En todos los casos, sobre hormigón nuevo (fraguado > 28 días) o viejo y de compresión > 20 N/mm² (medidos en obra), fresar la capa superficial hasta que aparezca el árido, aspirar y aplicar el **sistema Pavex primer**.
- Sobre hormigones viejos, fresar hasta que aparezca el árido, aspirar y reforzar con endurecedor de **Silicato** hasta conseguir la dureza deseada.
- No aplicar **Pavifluid-HD** sobre hormigones muy fisurados o deteriorados.
- Evitar la aplicación sobre superficies que sobrepasen los 25°C medidos sobre el pavimento.
- En exteriores, no aplicar insolación directa, viento, riesgo de lluvia o posibilidad de hielo-deshielo.

Pavifluid HD®

Mortero fluido y coloreado resistente al hielo-deshielo con inmersión de sales

Modo de empleo

- **Amasado y transporte por bombeo:**

14-16 % de agua.

- **Amasado manual:**

1 saco de 25 kg con 3,5 - 4 litros de agua limpia, hasta obtener una masa homogénea y sin grumos.

Aplicar el espesor deseado y alisar con la herramienta adecuada.

Para acabado estampado, espolvorear con **Despi** y texturar con los moldes seleccionados.

Pasadas 24 horas (según climatología) eliminar el **Despi** con agua a presión.

Sin agua encharcada, aplicar sin sobrecargas 1 - 2 pasadas de resina **F-250- F-300**.

* *Los tiempos pueden variar en función de la temperatura ambiente.*

Productos asociados

*Sistema Pavex primer

*Silicato endurecedor

*Despi

*F-300

*F-250

*Epoxi base agua



Presentación

Saco de 25 kg

Palet de 1200 kg (48 sacos)

Color

Carta de colores Pavistamp
(otros a la carta)

Consumo

±2 kg/m² y mm de espesor

Conservación

En envase original cerrado, al abrigo de la intemperie y humedad: 1 año

⚠ IMPORTANTE

Las observaciones y prescripciones de esta ficha técnica, aun correspondiendo a nuestra mejor experiencia, deben considerarse, en cualquier caso, puramente indicativas, y deberán ser probadas por exhaustivas aplicaciones prácticas; por lo que antes de usar el producto, quien vaya a hacerlo debe establecer si éste es o no, él adecuado para el uso previsto, y asume toda responsabilidad que pueda derivarse de su uso. Una vez el producto manipulado o aplicado, el fabricante no asumirá reclamación alguna, así como tampoco la responsabilidad en cuanto a la forma, modo y condiciones de aplicación.