

# Stone Feel Concrete

## Renovación de todo tipo de superficies

Cemento especial, áridos seleccionados, resinas, componentes activos y aditivos.



### Propiedades

- Resistente a las sales en inmersión
- Alta resistencia química
- Revestimiento continuo
- Sin juntas
- Impermeable y transpirable
- En interiores y exteriores

### Observaciones

- No incorporar agua ni ningún otro aditivo al mortero.
- Tratar las zonas singulares (fisuras...) con malla de fibra de vidrio.
- No aplicar directamente sobre cerramiento de ladrillo, bloque de hormigón...
- No aplicar con posibilidad de remonte de agua por capilaridad.
- No aplicar sobre superficies con humedad >4%.
- Este producto, no resiste los ácidos, productos agresivos de limpieza, cloros agresivos en contacto directo (fuera del skimmer) con el agua de la piscina.

### Características

- Vida de la mezcla: ± 30 minutos
- Tiempo abierto: ±15 minutos
- Espesores: 2 - 6 mm
- Secado al tacto: 2-4 horas
- Puesta en servicio: 7-21 días (según acabado)

*Estos tiempos están contemplados a 20°C y pueden variar en función de la temperatura ambiente.*

### Prestaciones (10 mm)

- Densidad en masa: 1.1 g/cm<sup>3</sup>
- Adherencia UNE-EN 1015-12: 0,98 N/mm<sup>2</sup>
- Desgaste por abrasión: ≤21 mm
- Absorción de agua por capilaridad: 0.003 g/cm<sup>2</sup>
- Hielo-deshielo con sales: 0,02 kg/m<sup>2</sup>
- Comportamiento al fuego: A1 euroclase

*\*Toda la información descrita se ha obtenido de ensayos estándar y pueden variar en función de las condiciones de puesta en obra.*

### Aplicaciones

- Mortero coloreado con agregados para la renovación de piscinas, muros, revestimiento de suelos...de alta resistencia química y resistente a las sales.
- En exteriores e interiores.
- Espesor
- Revestimiento continuo sin juntas.

### Soportes

- Sobre **Stone Feel Pool Base**.

### Acabado

- Pulido, fratasado, liso...

### Recomendaciones

- Temperaturas de aplicación 10°C a 30°C.
- Respetar siempre el mismo porcentaje de líquido + polvo durante la mezcla.
- No añadir agua al producto.
- Respetar las juntas de dilatación y retracción.
- No aplicar con riesgo de heladas, con insolación directa, fuerte viento o con lluvia.

### Condiciones de ejecución

- Sobre paramentos de hormigón, estos deberán ser planos y estar limpios, sin restos de lechadas, desencofrantes...
- La base del mortero, hormigón...deberá estar completamente fraguada (≥ 28 días) y humedad < 4 %.
- Una vez la superficie nivelada y preparada, aplicar el mortero hasta conseguir el espesor deseado.
- Sobre superficies no absorbentes, lijar y abrir poro, aspirar y si es necesario antes de revestir, aplicar 1-2 pasadas de imprimación rápida **F-300**.
- En exteriores, no aplicar con insolación directa, viento, riesgo de lluvia o posibilidad de hielo-deshielo.
- Evitar la aplicación con temperaturas bajas, en las horas que siguen después de la aplicación del mortero aumenta el riesgo de aparición de eflorescencias por carbonatación.

# Stone Feel Concrete

Renovación de todo tipo de superficies.

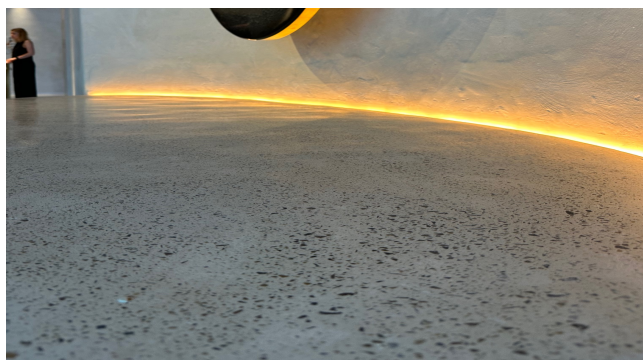
## Modo de empleo

Relación de mezcla:

\* Polvo + líquido

Mezclar los 2 componentes durante  $\pm 5$  minutos con el batidor indicado a bajas revoluciones, hasta conseguir una masa homogénea, trabajable y sin grumos, dejar reposar 2 minutos.

Aplicar con llana de acero, hasta a conseguir el espesor deseado.



Una vez la superficie completamente seca  $>10$  días y con humedad  $<4\%$ , aplicar el **Hidrofugante Litix**.

*\*\*Repetir el proceso las veces que sean necesarias, hasta conseguir el efecto deseado.*

## Productos asociados

- Stone Feel Pool Base
- Componente B (líquido)
- Hidrofugante Litix



### Presentación

Saco de 25 kg  
Palet de 1200 kg (48 sacos)  
Componente B: bidón de 5 - 20 litros

### Color

Colores

### Consumo

Varía considerablemente según el agregado  
\*Los consumos pueden variar según el soporte y espesor.

### Conservación

**Saco (polvo):** Envase original cerrado, al abrigo de la intemperie y humedad: 1 año

**Componente B (líquido):** Envase original cerrado, al abrigo de la intemperie y humedad: 1 año

## ⚠ IMPORTANTE

Las observaciones y prescripciones de esta ficha técnica, aun correspondiendo a nuestra mejor experiencia, deben considerarse, en cualquier caso, puramente indicativas, y deberán ser probadas por exhaustivas aplicaciones prácticas; por lo que antes de usar el producto, quien vaya a hacerlo debe establecer si éste es o no, él adecuado para el uso previsto, y asume toda responsabilidad que pueda derivarse de su uso. Una vez el producto manipulado o aplicado, el fabricante no asumirá reclamación alguna, así como tampoco la responsabilidad en cuanto a la forma, modo y condiciones de aplicación.

# STONE FEEL CONCRETE

RENOVACIÓN DE TODO TIPO  
DE SUPERFICIES

**Pavistamp**