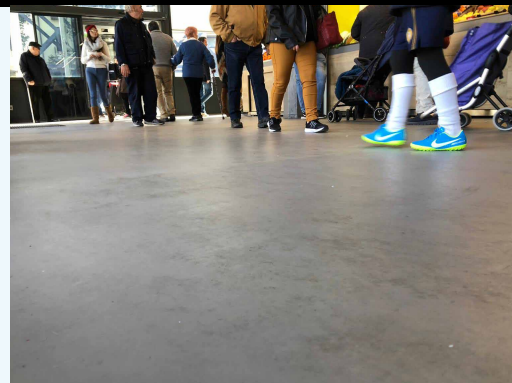


Decopox®

Mortero epoxi decorativo base agua (A+B)

Mortero bicomponente a base de resinas epoxi en dispersión acuosa.



Propiedades

- Alta resistencia al desgaste
- Permeable al vapor
- Reparación y restauración de suelos
- En interiores

Prestaciones

- Peso específico (25°C): 2,00 ± -0,05 g/ml
- Viscosidad Mp (25°C): 5.000 ± -1.000 (spindle 2,rpm 5)
- Carga a compresión: >25 N/mm2 días de curado y 50% HR)
- Punto de inflamación: >100°C
- Humedad en el soporte: 0%

**Estos resultados son de ensayos estándar y pueden variar en función de las condiciones de puesta en obra.*

Preparación del soporte

- Los soportes en hormigón deberán ser sólidos, secos (completamente fraguados si son de nueva construcción >28 días), nivelados, absorbentes, no contaminados de aceites, detergentes, polvos u otras sustancias.
- Evaluar el tipo de preparación mecánica más conveniente (con utilización de máquina abrasiva, pulidora, hidro-limpiadora...) y aplicar una pasada de **Paviplast epoxi tte**.
- Las superficies aceitosas tienen que ser debastadas en profundidad y tratadas, con imprimación **Pavex 2C-primer + Cuarzo** ya mezclado o mediante espolvoreo hasta la saturación sobre el producto en fresco.
- Sobre fondos no absorbentes (cerámica, mármol...), debastar, lijar y aspirar, después aplicar una pasada con **Ecopox-cem plus 3C**.
- Sobre bases sin garantías de estabilidad, crear un refuerzo, añadiendo al sistema una malla de fibra de vidrio.

Importante

Para tonalidades en amarillo, anaranjado o algunos rojos pueden necesitarse capas adicionales, para la obtención de un buen cubrimiento (en algunos casos se aconseja una primera pasada en color blanco). Diferentes lotes de producción del mismo color pueden presentar pequeñas diferencias, por lo que se recomienda utilizar material proveniente de un único lote de producción. Algunos colores a base de pigmentos orgánicos (rojos, azules, verdes y amarillos intensos) tienden a ceder color en los casos en que sean sujetos a abrasión (ya sea seca o húmeda). En estos casos se aconseja proteger el color con una pasada de acabado transparente.

Usos

- Para enrasar o como mortero semi-autonivelante.
- Óptima adhesión sobre hormigón, azulejos, revestimiento de resina.
- Permeable al vapor.
- Buena resistencia al desgaste.
- Ideal para realizar efectos decorativos.
- Pavimentos, apartamentos, oficinas, industrial.
- Reparación y restauración de suelos.
- En interiores

Datos técnicos

• Envases	Pack (A+B): 20 kg
• Temperaturas de aplicación	15°C-30°C y HR <75%
• Consumo	0,5 – 0,6 kg/m2 (1 pasada)
• Color	Neutro (colores)
• Dosificación (A+B)	Peso: A= 90 – B=10
• Pot life (50% HR)	5°C :>60min 25°C: >40min 35°C: >25min
• Seco al tacto (50% HR)	15°C:14-18hs 25°C:5-7hs 35°C:3-5hs
• Tráfico peatonal (50% HR)	>18 horas (25°C)
• Repintado (50% HR)	18-36 horas (25°C)
• Endurecimiento en profundidad	>7 días (25°C y 50% HR)
• Limpieza herramienta	Agua
• Conservación	En envase original cerrado (5-35°C), al abrigo de intemperie y la humedad: 1 año
• Mantenimiento y limpieza	Con detergentes neutros

Decopox®

Mortero epoxi decorativo base agua (A+B)

Modo de empleo



Mezclar los componentes **A + B** con un batidor a bajas revoluciones durante al menos 1 minuto, hasta obtener una perfecta homogeneización.



La aplicación se puede realizar con llana de acero, caucho.

Aplicación

- Verter el contenido de la parte **B** sobre la parte **A**, agitar y mezclar con un batidor de bajas revoluciones. Si es preciso, agregar agua de dilución y continuar mezclando hasta lograr una mezcla completamente homogeneizada. Para colorear el formulado se debe agregar pigmento universal base agua y que tenga buena compatibilidad dentro del sistema.

- La cantidad de pigmento respecto al componente **A+B** puede variar entre el 1 hasta el 10% según el efecto cromático que se desea obtener.

Decopox, puede ser utilizado para obtener soportes decorativos con variados efectos, para este tipo de aplicaciones consultar los ciclos indicativos o solicitar el servicio de asistencia técnica.

Productos asociados

- *Ecopox-cem plus 3C
- *Pavex-2C primer
- *Paviplast epoxi
- *Cuarzo



Presentación

Pack (A+B): 20 kg

Color

Neutro (colores)

Consumo

0,5 – 0,6 kg/m² (1 pasada)

Conservación

En envase original cerrado (5-35°C) y al abrigo de la intemperie y la humedad: 1 año

⚠ IMPORTANTE

Las observaciones y prescripciones de esta ficha técnica, aun correspondiendo a nuestra mejor experiencia, deben considerarse, en cualquier caso, puramente indicativas, y deberán ser probadas por exhaustivas aplicaciones prácticas; por lo que antes de usar el producto, quien vaya a hacerlo debe establecer si éste es o no, él adecuado para el uso previsto, y asume toda responsabilidad que pueda derivarse de su uso. Una vez el producto manipulado o aplicado, el fabricante no asumirá reclamación alguna, así como tampoco la responsabilidad en cuanto a la forma, modo y condiciones de aplicación.