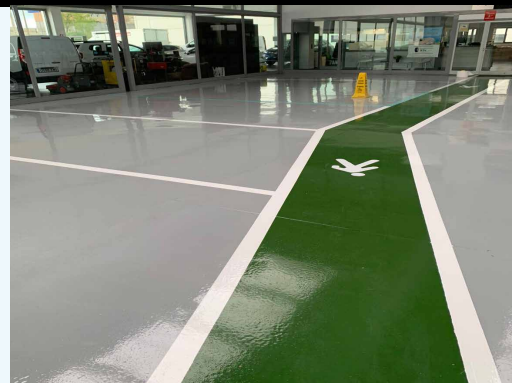


# Pavex-2C Color

Pintura epoxi de acabado 100% sólidos

Pintura epoxi de acabado y alta resistencia química.



## Producto

- Alta resistencia química
- Sella e impermeabiliza
- Aumenta la dureza y resistencia frente a la abrasión
- Pavimentos sometidos a ataques químicos

## Tabla de resistencias

• Temperatura calor seco:		130°C
• Temperatura calor húmedo:		75°C
• Niebla Salina	Resistencia	> 1000 horas
• Ácidos diluidos	Resistencia	> 1 año
• Alcalis diluidos	Resistencia	> 1 año
• Ambiente marino	Resistencia	> 3 años
• Ambiente industrial	Resistencia	> 3 años
• Inmersión agua	Resistencia	> 5 años
• Inmersión en agua salada	Resistencia	> 5 años
• Resiste a		-20°C

## Características

- Vida de la mezcla: 20 minutos
- Secado a 20°C y humedad relativa 60%
  - Secado al tacto: 3-4 horas
  - Secado total: 8-10 horas
  - Polimeración total: >7 días
- Aspecto final: efecto porcelana  
Se puede diluir con **Diluyente epoxi**, 25% la primera pasada, 5-10% las siguientes.

*\*Estos tiempos están contemplados a 20°C y pueden variar en función de la temperatura ambiente.*

## Prestaciones

- Composición: Resina Epoxi
- Peso de la mezcla: 1.1 g/cm<sup>3</sup>
- Aspecto acabado: brillante
- Viscosidad: 70 – 80 UD/KREBS
- Absorción de agua: Nula

*\* Estos resultados son de ensayos estándar y pueden variar en función de las condiciones de puesta en obra.*

## Aplicaciones

- Recubrimiento epoxi para la protección de pavimentos y revestimientos en interiores.
- Protege de la erosión a los pavimentos sometidos a tráfico intenso.
- Soporta la inmersión continua de aguas industriales, marinas...
- Apto en instalaciones químicas, alimentarias... y vehículos industriales en atmósferas corrosivas.
- En interiores.

## Soportes

- Hormigón, metal, construcción, naval, madera.

## Recomendaciones

- Temperaturas de aplicación: 10-30°C
- Humedad relativa máxima: 70 %
- Humedad en el soporte: <4%
- Respetar siempre la misma dosificación.
- No aplicar sobre suelos mojados o sujetos a posibles remotes de humedad.
- No añadir ningún aditivo a la mezcla.
- En base solvente
- Evitar salpicaduras del producto en los ojos y piel.

## Condiciones de ejecución

- Sobre superficies completamente secas y exentas de humedad, limpias y libres de grasas y otros materiales.
- No aplicar con humedad relativa superior al 70% y temperatura ambiente inferior a 15°C.
- Sobre base de cemento completamente fraguado (≥ 28 días) y con humedad en el soporte inferior al 4%.
- Aplicar con buena renovación de aire  
Sobre superficies lisas, no absorbentes, abrir poro por medios mecánicos (chorreado abrasivo, fresado, disco abrasivo...) acompañado de una aspiración profunda.
- Para asegurar la adhesión, aplicar antes una pasada de imprimación **Pavex-2C primer** con humedad en el soporte <4%.

# Pavex-2C Color

Pintura epoxi de acabado 100% sólidos

## Modo de empleo



Mezclar los componentes **A + B** con un batidor a bajas revoluciones hasta obtener una perfecta homogeneización.

La mezcla de los 2 componentes tiene un tiempo de vida de 20 minutos aproximadamente.



La aplicación se puede realizar con airless, brocha, rodillo...

Se puede diluir con **Diluyente epoxi**, 25% para la primera pasada, 5-10% para las siguientes.

Entre capas, deben transcurrir al menos un mínimo de 4 horas y un máximo de 24 horas. En caso de rebasarse este máximo se procederá a un lijado superficial previo.

*\* En el caso de aparecer un ligero velo superficial tras el secado, el mismo desaparece limpiando la superficie con agua y jabón.*

## Productos asociados

\*Pavex-2C primer

\*Diluyente epoxi



### Presentación

Pack (A+B) 30 kg

### Color

Colores a la carta

### Consumo

5-7 m<sup>2</sup> /kg por pasada (30 – 40 micras)

*\*Estos consumos pueden variar según el soporte y número de pasadas.*

### Conservación

En envase original cerrado y al abrigo de la intemperie: 1 año

## ⚠ IMPORTANTE

Las observaciones y prescripciones de esta ficha técnica, aun correspondiendo a nuestra mejor experiencia, deben considerarse, en cualquier caso, puramente indicativas, y deberán ser probadas por exhaustivas aplicaciones prácticas; por lo que antes de usar el producto, quien vaya a hacerlo debe establecer si éste es o no, él adecuado para el uso previsto, y asume toda responsabilidad que pueda derivarse de su uso. Una vez el producto manipulado o aplicado, el fabricante no asumirá reclamación alguna, así como tampoco la responsabilidad en cuanto a la forma, modo y condiciones de aplicación.