

## SISTEMA

# Redexy

## Información Técnica

## 01 | ACERCA DEL SISTEMA

## 02 | PRESCRIPCIÓN

## 03 | FICHAS TÉCNICAS

- Pavex Primer Plus
- Ecopox Cem Plus 3C
- Redexy
- Orfapol 50

## 04 | CERTIFICACIONES

## 05 | DECLARACIÓN DE PRESTACIONES

## REVESTIMIENTO DECORATIVO DE ALTA RESISTENCIA AL DESGASTE

### 1. CONCEPTO Y VISIÓN ESTÉTICA

**Redexy de Pavistamp** redefine el concepto de un revestimiento decorativo con la resistencia de un industrial al fusionar una dureza extrema con una estética minimalista de vanguardia. A diferencia de los recubrimientos que intentan imitar el metal mediante pigmentos, **Redexy es metal auténtico**. Se trata de un mortero decorativo al agua con agregados metálicos no oxidables que, una vez aplicado y seco, revela mediante un proceso de lijado profesional toda la estructura y belleza de su matriz interna.



El resultado es una superficie de **acero continuo** sin juntas, que genera una sensación de plancha metálica maciza y fluida en toda su aplicación. Al ser un material artesanal aplicado *in situ*, ofrece una profundidad visual única y una textura orgánica que solo el metal sólido puede proporcionar, siendo totalmente personalizable en colores de las cartas **RAL, NCS** y estándares universales.

### 2. ÁMBITO DE APLICACIÓN Y ESPECIFICACIONES TÉCNICAS

Este revestimiento liso continuo de **2 a 3 mm de espesor** ha sido diseñado para su aplicación tanto en **interiores como en exteriores**, destacando por su alta resistencia al desgaste. Es el sistema ideal para proyectos de alta gama que requieren durabilidad industrial sin renunciar al diseño sofisticado.

**Versatilidad de Soportes:** **Redexy** presenta una adherencia química y mecánica superior sobre una amplia variedad de bases, incluyendo hormigón sólido, baldosas cerámicas, terrazo y mármol.

**Propiedades Mecánicas y Físicas:** Su formulación le otorga una dureza superficial extrema, minimizando el riesgo de rayaduras o marcas por impacto. Al ser un material "al agua", es respetuoso con el medio ambiente y seguro para su aplicación en espacios cerrados.

**Higiene y Continuidad Espacial:** Al carecer totalmente de juntas, se crea una superficie monolítica que impide la acumulación de suciedad y bacterias, facilitando protocolos de limpieza profunda en espacios comerciales, sanitarios o residenciales de lujo.

### 3. PROTOCOLO TÉCNICO DE EJECUCIÓN

El soporte debe ser sólido, estar nivelado y libre de contaminantes como aceites o polvos. En obra nueva, el hormigón debe haber completado un fraguado mínimo de 28 días. Es imprescindible realizar una apertura mecánica del poro y una aspiración profunda para garantizar el anclaje del sistema.



ACERCA DEL SISTEMA

# Sistema Redexy



- PAVEX PRIMER PLUS



- ECOPOX CEM PLUS 3C



- REDEXY



- ORFAPOL 50



ACERCA DEL SISTEMA

# Sistema Redexy

**m2 MORTERO LISO CONTINUO DECORATIVO DE 2 a 3mm DE ESPESOR, INTERIOR Y EXTERIOR DE ALTA RESISTENCIA AL DESGASTE CON HUMEDAD EN EL SOPORTE O REGULARIZACION.**

Suministro y formación de un revestimiento liso continuo de aproximadamente 2 a 3 mm de espesor, realizado sobre superficies de hormigón, cerámica, terrazo y con humedad por ascenso capilar hasta un máximo de 2,5 atm por presión negativa, mediante la aplicación de sucesivas capas: capa de **Ecopox Cem Plus 3C** con malla de fibra de vidrio si así lo requiere el soporte (mortero tricomponente para regularización de soportes) de la firma Pavistamp Compañía o similar según DF, dos capas de **Redexy** (mortero decorativo tricomponente con partículas metálicas no oxidables) del firma Pavistamp Compañía o similar según DF, todo el sistema se sella con **Orfapol 50** (poliuretano al agua) de la firma Pavistamp Compañía o similar según DF, siguiendo las instrucciones del fabricante.

Los soportes de hormigón deben ser sólidos, secos (completamente fraguado si son de obra nueva 28 días), nivelados, absorbentes, no contaminados por aceites, detergentes, polvos u otras sustancias.

Los soportes en hormigón deberán ser sólidos, secos (completamente fraguados si son de nueva construcción 28 días), nivelados, absorbentes, no contaminados de aceites, detergentes, polvos u otras sustancias.

ACERCA DEL SISTEMA

# Sistema Redexy

m2 MORTERO LISO CONTINUO DECORATIVO DE 2 a 3mm DE ESPESOR, INTERIOR Y EXTERIOR PARA ALTA RESISTENCIA AL DESGASTE SIN HUMEDAD.

Suministro y formación de un revestimiento continuo liso de aproximadamente 2 a 3 mm de espesor, realizado sobre una superficie de hormigón, mediante la aplicación de sucesivas capas: capa de **Pavex Primer Plus** con con cuarzo resinado (impregnación epoxi para la consolidación de soportes) de la firma Pavistamp Compañía, dos capas de **Redexy 3** (revestimiento decorativo al agua) de la firma Pavistamp Compañía o similar según DF, todo el sistema está sellado con **Orfapol 50** (poliuretano al agua) de la firma Pavistamp Compañía o similar según DF, siguiendo las instrucciones del fabricante.

Los soportes en hormigón deberán ser sólidos, secos (completamente fraguados si son de nueva construcción 28 días), nivelados, absorbentes, no contaminados de aceites, detergentes, polvos u otras sustancias.

ACERCA DEL SISTEMA

# Sistema Redexy



**Fichas Técnicas** 

# Pavex-2C Primer

## Imprimación epoxi 100% sólidos

Imprimación epoxi 100% sólidos exenta de disolventes para imprimación sobre hormigón, puentes de unión hormigón viejo-nuevo y la confección de morteros epoxídicos.



### Producto

- Alta resistencia química
- Buen anclaje sobre hormigón
- Excelente anclaje sobre capas de acabado base resinas.
- Gran poder adhesivo.

### Tabla de resistencias

• Temperatura calor seco:		130°C
• Temperatura calor húmedo:		75°C
• Niebla Salina	Resistencia	> 1000 horas
• Ácidos diluidos	Resistencia	> 1 año
• Alcalis diluidos	Resistencia	> 1 año
• Ambiente marino	Resistencia	> 3 años
• Ambiente industrial	Resistencia	> 3 años
• Inmersión agua	Resistencia	> 5 años
• Inmersión en agua salada	Resistencia	> 5 años
• Resiste a		-20°C

### Características

- Vida de la mezcla: 15 minutos
- Secado a 20°C y humedad relativa 60%
  - Secado al tacto: 4 – 6 horas
  - Secado total: > 6 horas
  - Polimeración total: > 7 días
- Aspecto final: aporcelanado

*\*Estos tiempos están contemplados a 20°C y pueden variar en función de la temperatura ambiente.*

### Prestaciones

- Composición: Resina epoxi bicomponente
- Peso de la mezcla: 1.1 g/cm<sup>3</sup>
- Aspecto acabado: brillante
- Viscosidad: 70-80 U. /KREBS
- Absorción sobre hormigón: 2.2 N/mm<sup>2</sup>
- Resistencia a la compresión a los 7 días como mortero epoxi (mezcla A+B + árido): ≥50 MPa.

*\* Estos resultados son de ensayos estándar y pueden variar en función de las condiciones de puesta en obra.*

### Aplicaciones

- Recubrimiento epoxi 100% sólidos para la confección de imprimaciones sobre suelos de hormigón, capas intermedias en estratificados con fibras de vidrio y sistemas multicapa.
- Protege de la erosión los pavimentos sometidos a tráfico intenso.
- Soporta la inmersión continua de aguas industriales, marinas.
- Apto en instalaciones químicas, alimentarias y vehículos industriales en atmósferas corrosivas.
- En interiores.

### Soportes

- Hormigón, cementos, morteros.

### Recomendaciones

- Temperaturas de aplicación: 15-25°C.
- Respetar siempre la misma dosificación.
- No aplicar sobre suelos mojados o sujetos a posibles remotes de humedad.
- No añadir ningún aditivo a la mezcla.
- Evitar salpicaduras del producto en los ojos y piel.

### Condiciones de ejecución

- Sobre superficie completamente seca y exenta de humedad, limpia y libre de grasas y otros materiales.
- No aplicar con humedad relativa superior al 85% y temperatura ambiente inferior a 10°C..
- Sobre base de cemento completamente fraguado (≥ 28 días) y con humedad en el soporte inferior al 4%.
- Sobre superficies lisas, no absorbentes, abrir poro por medios mecánicos (chorreado abrasivo, fratasado, disco abrasivo) acompañado de una aspiración profunda.
- Aplicar con buena renovación de aire, 100% sólidos exento de disolvente.

# Pavex-2C Primer

Imprimación epoxi 100% sólidos

## Modo de empleo



Mezclar los componentes **A + B** con un batidor a bajas revoluciones hasta obtener una perfecta homogeneización.

La mezcla de los 2 componentes tiene un tiempo de vida de 15 minutos aproximadamente.



\* *Entre capas, deben transcurrir al menos un mínimo de 6 horas y un máximo de 24 horas. En caso de rebasarse este máximo se procederá a un lijado superficial previo.*

\* *En el caso de aparecer un ligero velo superficial tras el secado, el mismo desaparece limpiando la*

## Productos asociados

\*Pinturas y morteros epoxi



### Presentación

Pack (A+B) 30 kg

### Color

Incoloro

### Consumo

4-5 m<sup>2</sup> /kg por capa (80 – 100 micras)

\**Los consumos pueden variar según absorción del soporte.*

### Conservación

En envase original cerrado (20°C) y al abrigo de la intemperie: 1 año

## ⚠ IMPORTANTE

Las observaciones y prescripciones de esta ficha técnica, aun correspondiendo a nuestra mejor experiencia, deben considerarse, en cualquier caso, puramente indicativas, y deberán ser probadas por exhaustivas aplicaciones prácticas; por lo que antes de usar el producto, quien vaya a hacerlo debe establecer si éste es o no, él adecuado para el uso previsto, y asume toda responsabilidad que pueda derivarse de su uso. Una vez el producto manipulado o aplicado, el fabricante no asumirá reclamación alguna, así como tampoco la responsabilidad en cuanto a la forma, modo y condiciones de aplicación.

# Redexy 3C

Mortero epoxi decorativo base agua con aridos seleccionados de alta resistencia al desgaste



## Propiedades

- Alta resistencia al desgaste
- Para la decoración
- En superficies sujetas a alto tránsito
- En interiores

## Descripción

- Producto tricompente (A+B+C) a base de resina epóxica base agua
  - A - Resina aminica en vehiculo acuoso
  - B - Resina epoxi
  - C- Pre confeccionado a base de áridos seleccionados de alta resistencia y aditivos inorgánicos.

El mortero permite obtener revestimientos con alta resistencia al desgaste incluso a espesores mínimos.

## Prestaciones (25°C y 50% HR)

- Peso específico: 2,5 +/- 0,1 g/ml
- Viscosidad: 4.000 +/- 800 Mp
- Compresión (>7 días): >30 N/mm2 (spindle 3, rpm 5)
- Carga a flexión (>7 días) : >20 N/mm2
- Residuo seco: 84,3% en peso

*\*Estos resultados son de ensayos estándar y pueden variar en función de las condiciones de puesta en obra.*

## Datos técnicos

- Envases Pack 22,5 kg
- Temp. de aplicación 10-30°C
- Consumo 0,5-1 kg/m2 (1 capa)
- Color Gris cemento
- Dosificación (A+B+C) A=45 B=30 C=100
- Punto de inflamación No aplicable
- Pot life (50% HR) 5°C >30min 25°C >20min 30°C >10min
- Seco al tacto (50% HR) 5°C 15-18hs 25°C 8-10hs 30°C 4-5hs
- Tráfico peatonal (50% HR) 25°C >8 horas
- Limpieza de herramientas Agua
- Almacenamiento En envase original cerrado (5-35°C), al abrigo de la intemperie y la humedad: 1 año  
\*Comp. B, sensible a la humedad del aire

## Usos

- Para pavimentos decorativos con altos indices de desgaste.
- En pavimentos de almacenes y locales comerciales sujetos a alto tránsito.
- En interiores.

## Soportes

- El soporte debe tener una resistencia mecánica mínima a la compresión de 25 N/mm2 y a tracción de 1.5 N/mm2.

## Preparación del soporte

- Los fondos de hormigón deberán ser sólidos, nivelados, absorbentes, no contaminados con aceite, polvo u otras sustancias.
- Se debe realizar el tipo de preparación mecánica más conveniente (máquina abrasiva, lijadora o hidrolimpiadora) y luego aplicar una capa de **Pavex 2C primer** con espolvoreo de **Cuarzo** 0,1-0,5 mm, una vez seco, aspirar profundamente el **Cuarzo** suelto.
- Las superficies aceitosas deben ser desbastadas a profundidad y tratadas con mezcla de **Pavex-2C primer + Cuarzo** o sobre la resina recién aplicada, espolvorear el **Cuarzo** a saturación. La misma solución puede ser adoptada para regularizar y asegurar una garantía de solidez.
- Sobre hormigón nuevo de fraguado >28 días.

## P.D.

- Con este tratamiento se reduce la transpirabilidad del revestimiento.
- Los fondos de baldosas deben desbastarse enérgicamente.
- Las baldosas no adheridas deben eliminarse y restaurar con **Pavirapid**.

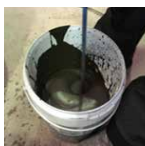
# Redexy 3C

Mortero epoxi decorativo base agua con aridos seleccionados de alta resistencia al desgaste

## Aplicación

- Preparar de forma independiente la mezcla de los 2 componentes líquidos **A+B**, vertiendo el contenido del componente **B** en el contenedor del componente **A** y mezclar con un batidor a bajas revoluciones durante al menos 2 minutos.
- Agregar a la mezcla **A+B** la parte del componente **C** (polvo), mezclar con el batidor durante 1 minuto aprox.
- Para dispersar de manera óptima el producto, es conveniente verter poco a poco el polvo, continuando la remezcla.
- Extender y distribuir rápidamente la mezcla con llana, a un consumo de 0,5 -1 kg/m<sup>2</sup> por cada pasada.
- Acabado superficial con **Orfapol 50**, con un consumo aprox. de 0,05 - 0,1 kg/m<sup>2</sup>.

## Modo de empleo



Mezclar los componentes **A + B** con un batidor a bajas revoluciones durante al menos 2 minutos, agregar el componente **C** y mezclar durante aprox. 1 minuto, hasta obtener una perfecta homogeneización.



La aplicación se puede realizar con llana de acero, caucho.

## Productos asociados

- \*Pavex-2C primer
- \*Cuarzo
- \*Pavirapid
- \*Orfapol 50



## Presentación

Pack: 22,5 kg

## Color

Gris cemento

## Consumo

0,5-1 kg/m<sup>2</sup> (1 capa)

## Conservación

En envase original cerrado (5-35°C), al abrigo de la intemperie y la humedad: 1 año.

\*\*Componente B, sensible a la humedad del aire

## ⚠ IMPORTANTE

Las observaciones y prescripciones de esta ficha técnica, aun correspondiendo a nuestra mejor experiencia, deben considerarse, en cualquier caso, puramente indicativas, y deberán ser probadas por exhaustivas aplicaciones prácticas; por lo que antes de usar el producto, quien vaya a hacerlo debe establecer si éste es o no, él adecuado para el uso previsto, y asume toda responsabilidad que pueda derivarse de su uso. Una vez el producto manipulado o aplicado, el fabricante no asumirá reclamación alguna, así como tampoco la responsabilidad en cuanto a la forma, modo y condiciones de aplicación.

# Redexy 3C

Mortero epoxi decorativo base agua con aridos seleccionados de alta resistencia al desgaste



## Propiedades

- Alta resistencia al desgaste
- Para la decoración
- En superficies sujetas a alto tránsito
- En interiores

## Descripción

- Producto tricompente (A+B+C) a base de resina epóxica base agua
  - A - Resina aminica en vehiculo acuoso
  - B - Resina epoxi
  - C- Pre confeccionado a base de áridos seleccionados de alta resistencia y aditivos inorgánicos.

El mortero permite obtener revestimientos con alta resistencia al desgaste incluso a espesores mínimos.

## Prestaciones (25°C y 50% HR)

- Peso específico: 2,5 +/- 0,1 g/ml
- Viscosidad: 4.000 +/- 800 Mp
- Compresión (>7 días): >30 N/mm2 (spindle 3, rpm 5)
- Carga a flexión (>7 días) : >20 N/mm2
- Residuo seco: 84,3% en peso

*\*Estos resultados son de ensayos estándar y pueden variar en función de las condiciones de puesta en obra.*

## Datos técnicos

- Envases Pack 22,5 kg
- Temp. de aplicación 10-30°C
- Consumo 0,5-1 kg/m2 (1 capa)
- Color Gris cemento
- Dosificación (A+B+C) A=45 B=30 C=100
- Punto de inflamación No aplicable
- Pot life (50% HR) 5°C >30min 25°C >20min 30°C >10min
- Seco al tacto (50% HR) 5°C 15-18hs 25°C 8-10hs 30°C 4-5hs
- Tráfico peatonal (50% HR) 25°C >8 horas
- Limpieza de herramientas Agua
- Almacenamiento En envase original cerrado (5-35°C), al abrigo de la intemperie y la humedad: 1 año  
\*Comp. B, sensible a la humedad del aire

## Usos

- Para pavimentos decorativos con altos indices de desgaste.
- En pavimentos de almacenes y locales comerciales sujetos a alto tránsito.
- En interiores.

## Soportes

- El soporte debe tener una resistencia mecánica mínima a la compresión de 25 N/mm2 y a tracción de 1.5 N/mm2.

## Preparación del soporte

- Los fondos de hormigón deberán ser sólidos, nivelados, absorbentes, no contaminados con aceite, polvo u otras sustancias.
- Se debe realizar el tipo de preparación mecánica más conveniente (máquina abrasiva, lijadora o hidrolimpiadora) y luego aplicar una capa de **Pavex 2C primer** con espolvoreo de **Cuarzo** 0,1-0,5 mm, una vez seco, aspirar profundamente el **Cuarzo** suelto.
- Las superficies aceitosas deben ser desbastadas a profundidad y tratadas con mezcla de **Pavex-2C primer + Cuarzo** o sobre la resina recién aplicada, espolvorear el **Cuarzo** a saturación. La misma solución puede ser adoptada para regularizar y asegurar una garantía de solidez.
- Sobre hormigón nuevo de fraguado >28 días.

## P.D.

- Con este tratamiento se reduce la transpirabilidad del revestimiento.
- Los fondos de baldosas deben desbastarse enérgicamente.
- Las baldosas no adheridas deben eliminarse y restaurar con **Pavirapid**.

# Redexy 3C

Mortero epoxi decorativo base agua con aridos seleccionados de alta resistencia al desgaste

## Aplicación

- Preparar de forma independiente la mezcla de los 2 componentes líquidos **A+B**, vertiendo el contenido del componente **B** en el contenedor del componente **A** y mezclar con un batidor a bajas revoluciones durante al menos 2 minutos.
- Agregar a la mezcla **A+B** la parte del componente **C** (polvo), mezclar con el batidor durante 1 minuto aprox.
- Para dispersar de manera óptima el producto, es conveniente verter poco a poco el polvo, continuando la remezcla.
- Extender y distribuir rápidamente la mezcla con llana, a un consumo de 0,5 -1 kg/m2 por cada pasada.
- Acabado superficial con **Orfapol 50**, con un consumo aprox. de 0,05 - 0,1 kg/m2.

## Modo de empleo



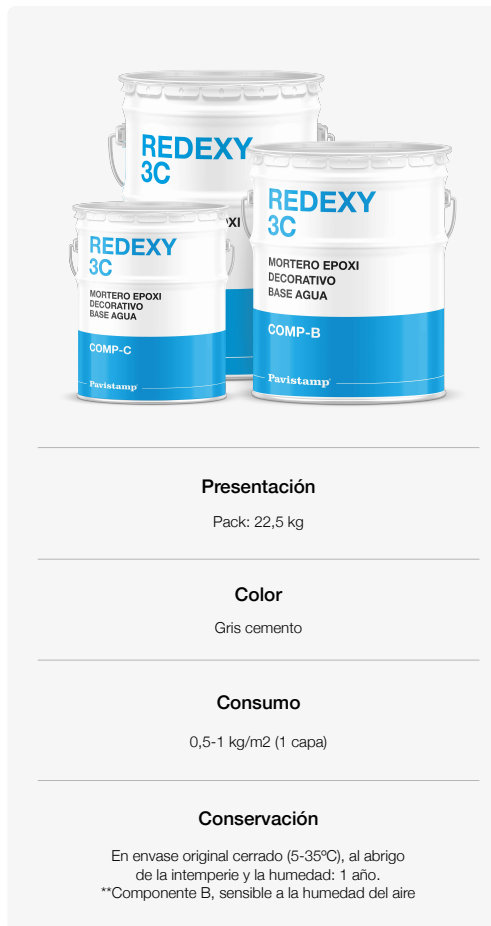
Mezclar los componentes **A + B** con un batidor a bajas revoluciones durante al menos 2 minutos, agregar el componente **C** y mezclar durante aprox. 1 minuto, hasta obtener una perfecta homogeneización.



La aplicación se puede realizar con llana de acero, caucho.

## Productos asociados

- \*Pavex-2C primer
- \*Cuarzo
- \*Pavirapid
- \*Orfapol 50



### Presentación

Pack: 22,5 kg

### Color

Gris cemento

### Consumo

0,5-1 kg/m2 (1 capa)

### Conservación

En envase original cerrado (5-35°C), al abrigo de la intemperie y la humedad: 1 año.

\*\*Componente B, sensible a la humedad del aire

## ⚠ IMPORTANTE

Las observaciones y prescripciones de esta ficha técnica, aun correspondiendo a nuestra mejor experiencia, deben considerarse, en cualquier caso, puramente indicativas, y deberán ser probadas por exhaustivas aplicaciones prácticas; por lo que antes de usar el producto, quien vaya a hacerlo debe establecer si éste es o no, él adecuado para el uso previsto, y asume toda responsabilidad que pueda derivarse de su uso. Una vez el producto manipulado o aplicado, el fabricante no asumirá reclamación alguna, así como tampoco la responsabilidad en cuanto a la forma, modo y condiciones de aplicación.

# Orfapol 50®

## Resina poliuretano al agua

Resina de poliuretano bicomponente en base acuosa, con polímeros de polisocianato y aditivos.



### Propiedades

- Excelente adherencia.
- Realza el color.
- Gran resistencia a la abrasión.
- Interiores y exteriores.

### Características

- Proporción de la mezcla en partes:
  - \*\*10 partes Componente A
  - \*\*1 parte Componente B
- Temperaturas de aplicación: 10°C y 25°C.
- Humedad relativa: <80%
- Sobre base de cemento con humedad < 4%
- Vida de la mezcla: 2 horas
- Tiempo abierto: 40-50 minutos
- Tiempo de secado mínimo: 2 horas, máximo 24 horas.
- Evitar la aplicación con insolación directa, fuerte viento, riesgo de lluvia, hielo...
- No aplicar **Orfapol-50** con posibilidad de humedades por remonte capilar.

*\* Estos tiempos están contemplados a 20°C y pueden variar en función de la temperatura ambiente.*

### Prestaciones

- Densidad: 1,00 – 1,05 g/ml 25°C
- Punto de inflamación: No aplicable
- Diluyente recomendado: Agua

### Aplicaciones

- Curado de resina en base agua para la protección de suelos y paredes.
- Impermeable y transpirable.
- Excelente realizador de color.
- No se mancha.
- Favorece una menor retención de suciedad.
- En interiores y exteriores.

### Soportes

- Hormigón, morteros, madera, **Pavistamp Floor**, Microcemento.

# Orfapol 50®

Resina poliuretano al agua

## Modo de empleo

Sobre base completamente limpia, seca y exenta de polvo, grasa. A rodillo, pistola, airless. Lijar la superficie para favorecer la adhesión.

Verter los componentes **A+B** en un mismo recipiente y mezclar cuidadosamente con agitador mecánico. Dejar reposar durante 10 minutos.

Aplicar sin sobrecargas, esperando al menos 45-60 minutos entre capa y capa. Evitar que la capa sea demasiado gruesa, ya que podría retrasar el desarrollo de las características finales del producto (secado en profundidad y resistencia al agua).

Se puede diluir hasta el 100% con agua.

## Productos asociados

\*Suelos y paredes



## Presentación

\*Satinado – Mate: pack (A + B) de 5.5 y 11 kgs

\*Brillo: pack (A + B) 5 kg

## Color

Estándar: transparente  
(Otros a la carta)

## Aspecto

Satinado, mate y brillo

## Consumo

±0.1 kg/m<sup>2</sup> (5 kg= 50m<sup>2</sup>) y según soporte

## Conservación

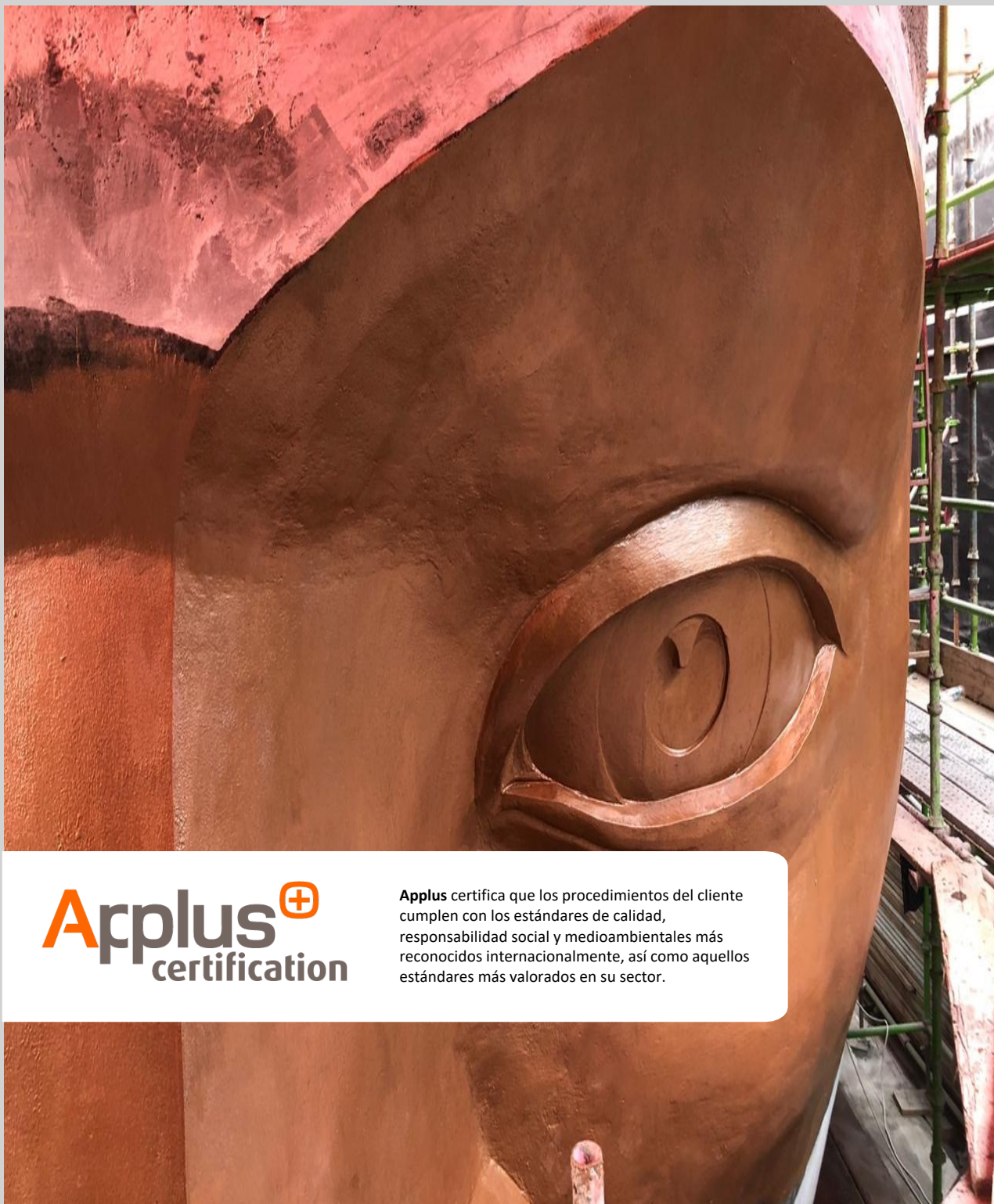
En envase original cerrado, al abrigo de la intemperie y humedad: 1 año

## ⚠ IMPORTANTE

Las observaciones y prescripciones de esta ficha técnica, aun correspondiendo a nuestra mejor experiencia, deben considerarse, en cualquier caso, puramente indicativas, y deberán ser probadas por exhaustivas aplicaciones prácticas; por lo que antes de usar el producto, quien vaya a hacerlo debe establecer si éste es o no, el adecuado para el uso previsto, y asume toda responsabilidad que pueda derivarse de su uso. Una vez el producto manipulado o aplicado, el fabricante no asumirá reclamación alguna, así como tampoco la responsabilidad en cuanto a la forma, modo y condiciones de aplicación.

ACERCA DEL SISTEMA

# Sistema Redexy



**Applus**<sup>+</sup>  
certification

**Applus** certifica que los procedimientos del cliente cumplen con los estándares de calidad, responsabilidad social y medioambientales más reconocidos internacionalmente, así como aquellos estándares más valorados en su sector.

**LGAI Technological Center S.A.**

Campus UAB  
 Ronda de la Font del Carme, s/n  
 E-08193 Bellaterra (Barcelona)  
 Spain  
 T +34 93 567 20 00  
 www.appluslaboratories.com



# CERTIFICADO DE ENSAYOS SIMPLIFICADO

Nº. 18/18449-3412-S

Bellaterra, 21 de Noviembre de 2018

<b>CIA. ESPAÑOLA DE HORMIGONES ESTAMPADOS,S.L.          (PAVISTAMP)</b> P.I. Mas Roig 3, parcela 50 43896 L'Aldea (Tarragona)	<b>REDEXI 3 C</b>
<b>MORTEROS PARA PARA RECRECIDO Y ACABADOS DE SUELO,          UNE-EN 13813:2014</b>	<b>Resultados</b>
1- Resistencia al desgaste Böhme, UNE-EN 13892-3:2003	10,9 cm <sup>3</sup> / 50 cm <sup>2</sup>
2- Resistencia al impacto, UNE-EN ISO 6272-1:2012 Altura de caída a la que se observan las primeras fisuras y diámetro producido a esta altura:	>14,7 Nm A 1500 mm SIN defectos. Diámetro del cráter: 8,0 mm
3- Dureza Superficial, UNE-EN 13892-6:2003	104 N/mm <sup>2</sup>
4- Resistencia a la adherencia, UNE-EN 13892-8:2003	3,3 MPa
5- Resistencia al desgaste por abrasión, UNE-EN 1339 Anexo G	22,0 mm
6- Determinación del valor de resistencia al deslizamiento/resbalamiento de los pavimentos sin pulir ( USRV ). UNE-ENV 12633:2003, Anexo A.	40 (Clase 2)

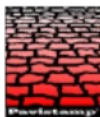
Responsable de Materiales de Construcción  
 LGAI Technological Center S.A

Técnico Responsable  
 LGAI Technological Center S.A

LGAI Technological Center S.A. Inscrita en el registro Mercantil de Barcelona, Tomo 35.803, Folio1, Hoja Nº B-266.627 Inscripción 1ª C.I.F. : A-63207492

DECLARACIÓN DE PRESTACIONES CPF

# Sistema Morteros de Reparación



**PAVISTAMP**  
Morteros Industriales

## DECLARACIÓN DE PRESTACIONES - CPF

Conforme al Reglamento Europeo de Productos de Construcción (RPC) nº 305/2011  
Código nomenclatura de producto: 3824400000

- Código de identificación única del producto tipo:  
Pavigrout-R3
- Tipo, lote o número de serie o cualquier otro elemento que permita la identificación del producto de construcción como se establece en el artículo 11, apartado 4:  
La fecha de fabricación y el nombre del producto, aparece impreso en el envase
- Uso o usos previstos del producto de construcción, con arreglo a la especificación técnica armonizada aplicable, tal y como lo establece el fabricante:  
Mortero reparador de fraguado rápido
- Nombre y dirección del fabricante:  
Cía. Española de Hormigones Estampados, S.L.  
Pol. Ind. Catalunya Sud 14-1  
43500 – Tortosa (Tarragona) España  
Tel: +34 977 450 717  
Web: [www.pavistamp.com](http://www.pavistamp.com)  
Email: [pavistamp.pavistamp.com](mailto:pavistamp.pavistamp.com)
- En su caso, nombre y dirección de contacto del representante autorizado cuyo mandato abarca las tareas especificadas en el artículo 12, apartado 2:  
No aplicable
- Sistema o sistemas de evaluación y verificación de la constancia de las prestaciones del producto de construcción tal como figura en el anexo V:  
Sistema de evaluación tipo 3
- En caso de declaración de prestaciones relativa a un producto de construcción cubierto por una norma armonizada:  
Se realiza el control de producción en fábrica (CPF) y ensayos de tipo inicial bajo el sistema 3
- En el caso de declaración de prestaciones relativa a un producto de construcción para el que se ha emitido una evaluación técnica europea:  
No aplicable
- Prestaciones declaradas:

Características	Métodos de prueba	Prestaciones	Requisitos
Adherencia por tracción directa	Estructural	≥1'5 MPa	UNE-EN 1542:1999
Resistencia a la compresión	Estructural	≥30 N/mm <sup>2</sup>	UNE-EN 12190:1999
Determinación de cloruros	Estructural	0,01%	UNE-EN 1015-17:2000
Hielo-deshielo con sales	50 ciclos	≥1,5 MPa	UNE-EN 13687-1:2002
Resistencia a la carbonatación	Dks hormigón de control	Dks hormigón de control tipo MC (0,45)	UNE-EN 13295:2005
Modulo elasticidad compresión	Estructural	≥15 GPa	UNE-EN 13412:2002
Coefficiente absorción capilar	Estructural	0,5 kg/(m <sup>2</sup> ·x <sup>0,5</sup> )	UNE-EN 13057:2002
Análisis infrarojo	--	Naturaleza orgánica	--
Sustancias peligrosas	---	En cumplimiento EN 1504-2 par 5.3	Según FDS de producto

Última revisión 27/04/2022

Página 1

DECLARACIÓN DE PRESTACIONES CPF

# Sistema Morteros de Reparación



CARACTERISTICAS	PRESTACIONES	ESPECIFICACIONES TÉCNICA
Absorción de agua por capilaridad	0,004 g/cm <sup>2</sup>	UNE-EN 13892-2
Resistencia a la compresión y a la flexión	Flexión: 1,5N/mm <sup>2</sup> Compresión: 40N/mm <sup>2</sup>	UNE-EN 13892-2

Ácido clorhídrico 10 y 20%	500 horas	Sin alterar
Ácido sulfúrico 10 y 20%	500 horas	Inicio oxid.
Agua destilada	8 meses	Sin alterar
Cloruro sódico al 3.5%	8 meses	Sin alterar
Hidróxido sódico al 20%	15 días	Sin alterar
Amoniaco	3 meses	Regular
Acetato de Isobutillo	8 meses	Sin alterar
White Spirit	6 meses	Bien
Niebla Salina 5% cloruro sódico y 37—38°C	8 meses	Sin alterar
Ambiente: Humedad 100% y 40°C	3 meses	Bien

8. Las prestaciones del producto identificado en el punto 1 y 2 son conformes con las prestaciones declaradas en el punto 7.

La presente declaración de prestaciones se emite bajo la única responsabilidad del fabricante identificado en el punto 4.

Firmado por y en nombre del Fabricante:

Asunción Codorniu

Departamento de calidad

Tortosa, 07 Marzo 2023

Toda la información referida a condiciones de uso, modo de empleo y almacenamiento consultar en la Ficha Técnica de producto.

PAVISTAMP Tel. +34 977 450 717 Fax. +34 977 450 938 e-mail. pavistamp@pavistamp.com



# Pavistamp<sup>®</sup>

Fabricamos tus sueños

CIA Española de Hormigones Estampados, S.L.

Av./ Columbretes, 6. Planta 10, Pt. 16. 12594.

Oropesa de Mar. (Castellón) España | Spain

+34 977 450 717

[pavistamp@pavistamp.com](mailto:pavistamp@pavistamp.com)

[www.pavistamp.com](http://www.pavistamp.com)

Pertencientes a

## AEPC

ASOCIACIÓN ESPAÑOLA DE  
PAVIMENTOS CONTINUOS