

EL PAVIMENTO QUE  
TRANSFORMA CUALQUIER  
ESPACIO EN UNA OBRA DE  
DISEÑO INDUSTRIAL



**SISTEMA**

**MORTERO DECORATIVO**

**REDEXY**

## EL PAVIMENTO QUE TRANSFORMA CUALQUIER ESPACIO EN UNA OBRA DE DISEÑO INDUSTRIAL

REDEXY no es solo un revestimiento: es una **experiencia visual y técnica única**, un sistema capaz de convertir cualquier suelo interior en una **superficie continua, resistente y con un acabado metálico espectacular**. Su fórmula epoxi tricomponente al agua con agregados no oxidables crea la **apariencia de metal macizo**, ofreciendo un efecto contemporáneo y elegante imposible de imitar con otros materiales.

Pensado para un uso **de alto tránsito**, REDEXY destaca en tiendas, oficinas, estudios creativos, espacios comerciales, almacenes, industrias químicas o alimentarias, y proyectos residenciales premium. Su **extrema dureza** permite regular imperfecciones del soporte, **soportar cargas intensas** y ofrecer una **durabilidad excepcional** en entornos exigentes.



## SOLUCIONES INTEGRALES PARA PAVIMENTOS.

**REDEXY es un mortero epoxi decorativo tricomponente al agua**, diseñado para revestir pavimentos interiores con un acabado continuo, autonivelante, de alta resistencia y estética metálica.

Su formulación incorpora agregados no oxidables, lo que permite obtener un efecto visual de metal macizo tras el lijado final. Es ideal para espacios que requieren una combinación de diseño, durabilidad y extrema resistencia mecánica y química.

## REVESTIMIENTO CONTINUO DECORATIVO DE ALTAS PRESTACIONES Y RESISTENCIA

El Sistema REDEXY de Pavistamp es un revestimiento continuo decorativo de 2 a 3 mm de espesor, desarrollado para proyectos donde la estética contemporánea, la resistencia al desgaste y la durabilidad son factores clave.

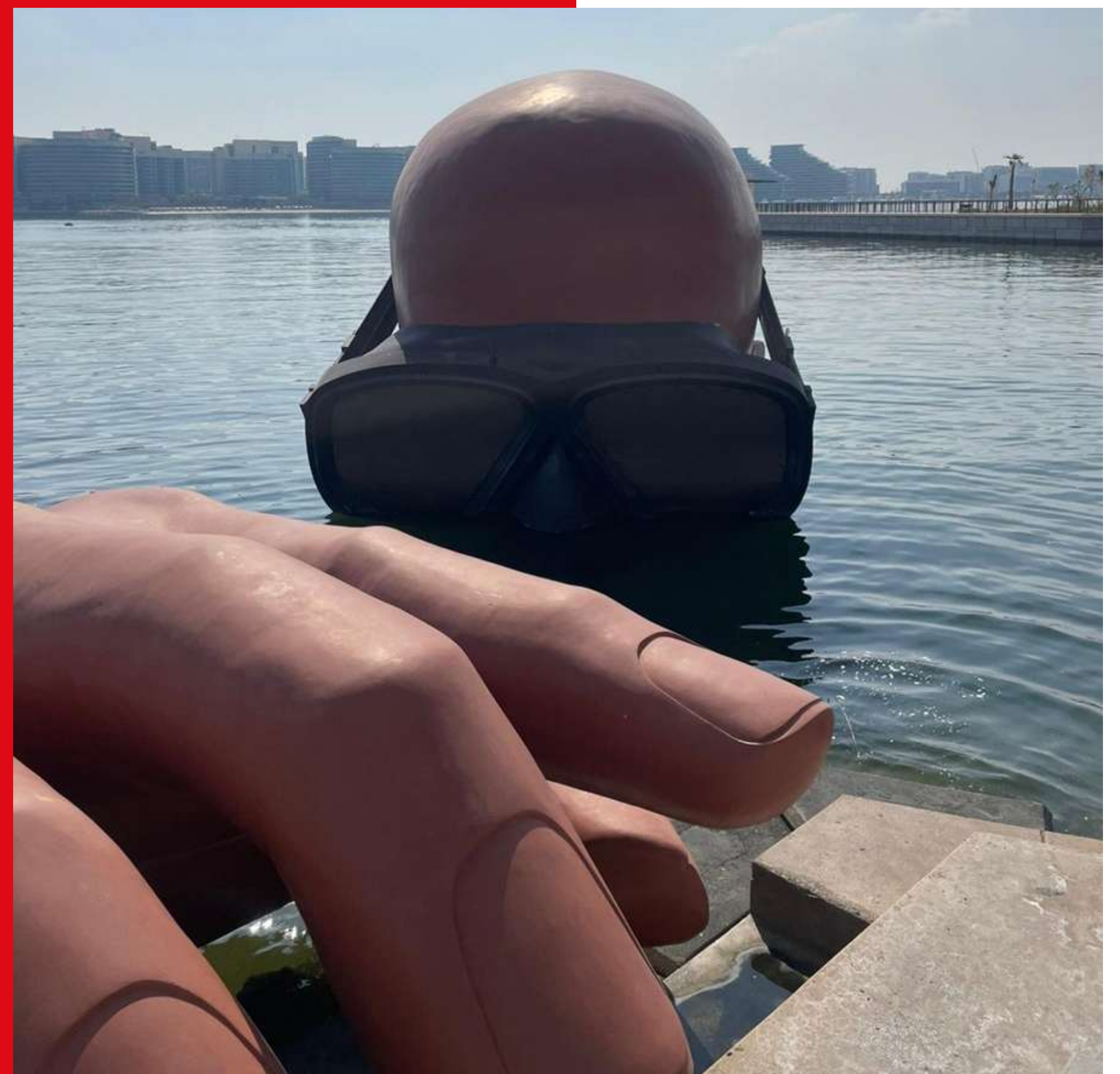
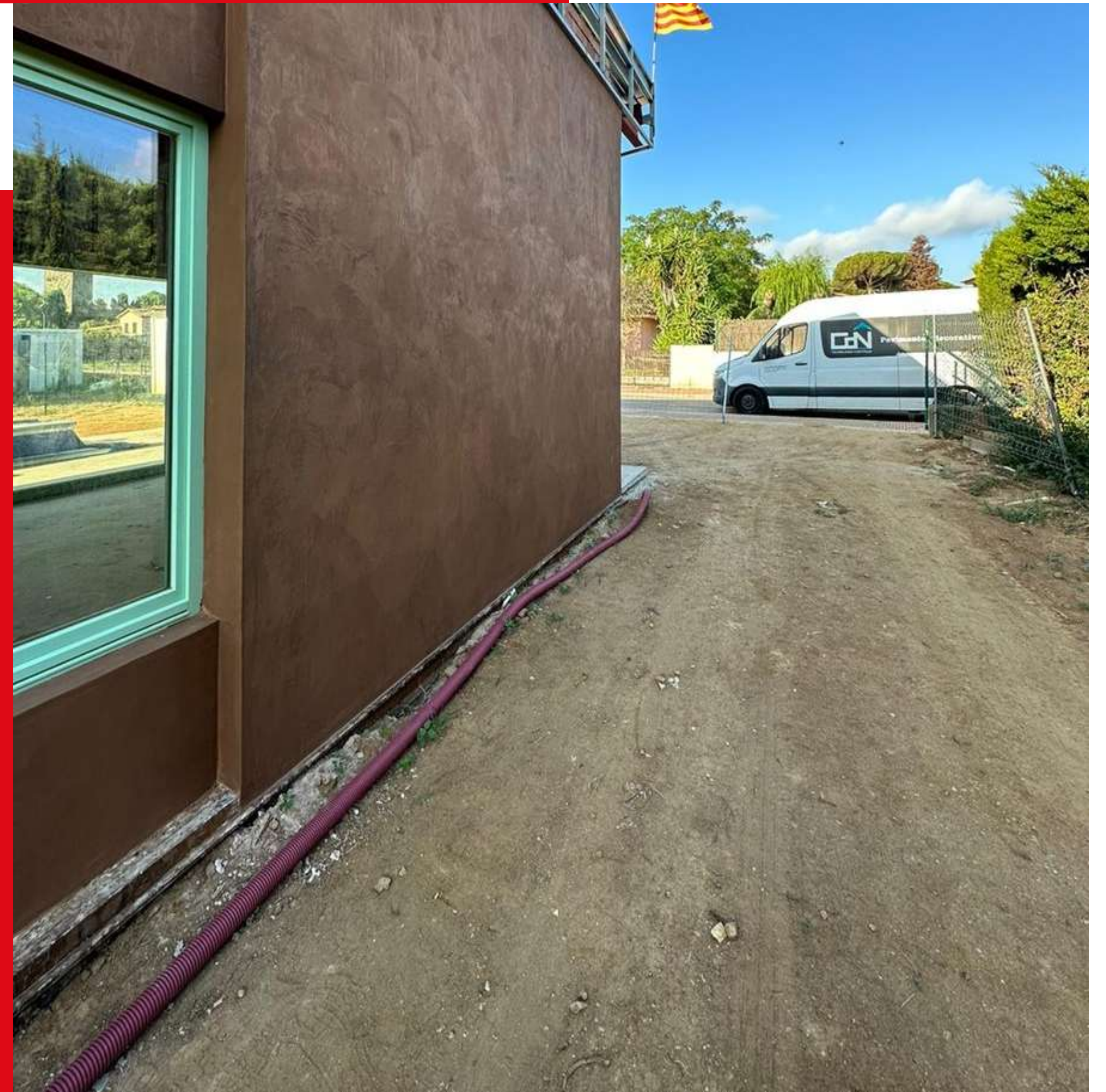
Diseñado para **interiores y exteriores** (según configuración del sistema), combina la apariencia sofisticada de un acabado metálico continuo con las prestaciones mecánicas de un sistema industrial de alto rendimiento.

Gracias a su formulación tricomponente en base agua, REDEXY permite crear superficies sin juntas, de fácil mantenimiento, altamente resistentes al tránsito y plenamente integrables en proyectos de arquitectura, retail, hostelería, viviendas de alto nivel e instalaciones técnicas.

### ¿QUÉ APORTA EL SISTEMA REDEXY?

No es solo un revestimiento decorativo, sino una solución técnica integral que resuelve cualquier idea atractiva con funcionalidad y sostenibilidad:

- **Estética continua tipo metal:** Gracias a sus áridos no oxidables, tras el lijado final se obtiene un efecto visual profundo y homogéneo, con sensación de pieza única.
- **Alta resistencia al desgaste:** Comparable a morteros industriales, apto para superficies de alto tránsito como locales comerciales, almacenes o espacios técnicos.
- **Sistema limpio y sin juntas:** Facilita la limpieza, el mantenimiento y mejora la higiene del espacio.
- **Amplia personalización:** Disponible en una extensa gama de colores y acabados.
- **Producto al agua y VOC Zero:** El componente A del sistema no contiene compuestos orgánicos volátiles, contribuyendo a entornos de trabajo más saludables y al cumplimiento de normativas ambientales exigentes.





Apto para la rehabilitación de pavimentos existentes sin demolición. Su **versatilidad** permite aplicarlo sobre hormigón, cerámica, terrazo y otros soportes existentes, siempre que estén correctamente preparados.

Diseñado para ofrecer una larga vida útil, minimizando intervenciones posteriores. Su acabado continuo reduce la acumulación de suciedad y facilita la limpieza diaria.

Resiste el desgaste mecánico y el uso intensivo y esto lo convierte en una solución especialmente eficiente en espacios donde se busca imagen, funcionalidad y control de costes a largo plazo.



## Composición del Sistema

Sistema Mortero Decorativo



**Ecopox-CEM**

Mortero epoxi tricomponente - Barrera de vapor (A + B)



**Pavex-2C Primer**

Imprimación epoxi 100% sólidos



**Redexy 3C**

Mortero epoxi decorativo base agua



**Orfapol 50**

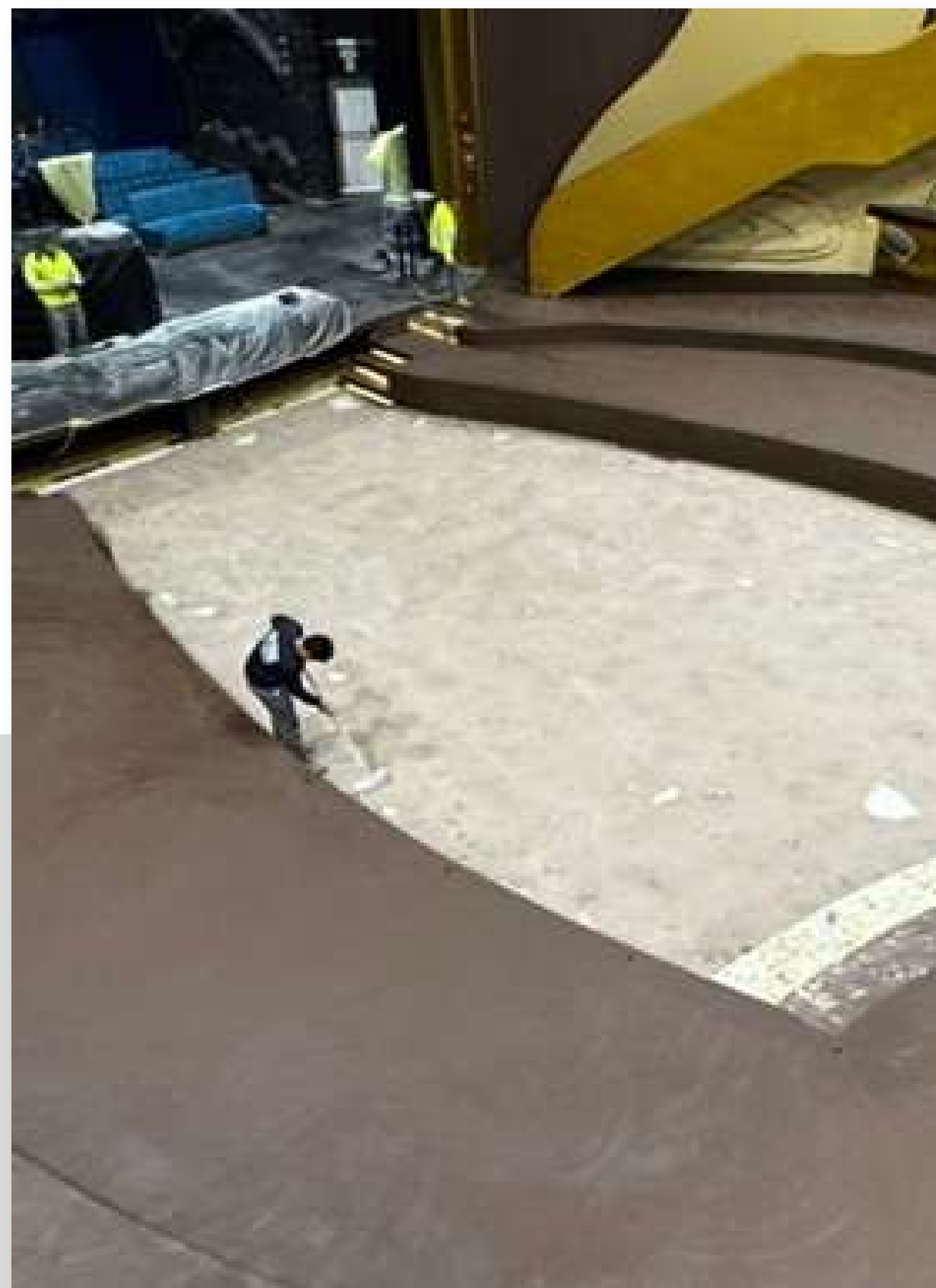
Resina Poliuretánica al agua



## Preparación



**Detalle actual:** Preparación de las superficies de diferentes zonas con paso y cálculo del tráfico futuro.



**Resistencia:** Incluso en la preparación, se tiene en cuenta la dureza del acabado.



**Lijado:** Cualquier imperfección, puede provocar un mal resultado, teniendo en cuenta este factor.



**Elementos técnicos:** El cálculo de juntas perimetrales y de dilatación son muy importantes.

El Sistema se estructura en capas sucesivas, donde cada una cumple una función específica:

- **Imprimación de consolidación:** Mejora la adherencia y homogeneiza la absorción del soporte.
- **Capa de regularización:** Permite corregir irregularidades, mejorar la planimetría y, en determinadas configuraciones, incorporar funciones técnicas como barrera de vapor o tratamiento antihumedad.
- **Aplicación del revestimiento:** Mortero decorativo tricomponente aplicado a llana, en capas finas, que define la estética y textura final del sistema.
- **Lijado y sellado final:** Realza el efecto visual del material y protege la superficie frente al desgaste, la humedad y las manchas, facilitando su mantenimiento.

El respeto a los tiempos de curado, proporciones de mezcla y métodos de aplicación es determinante para alcanzar el resultado esperado.

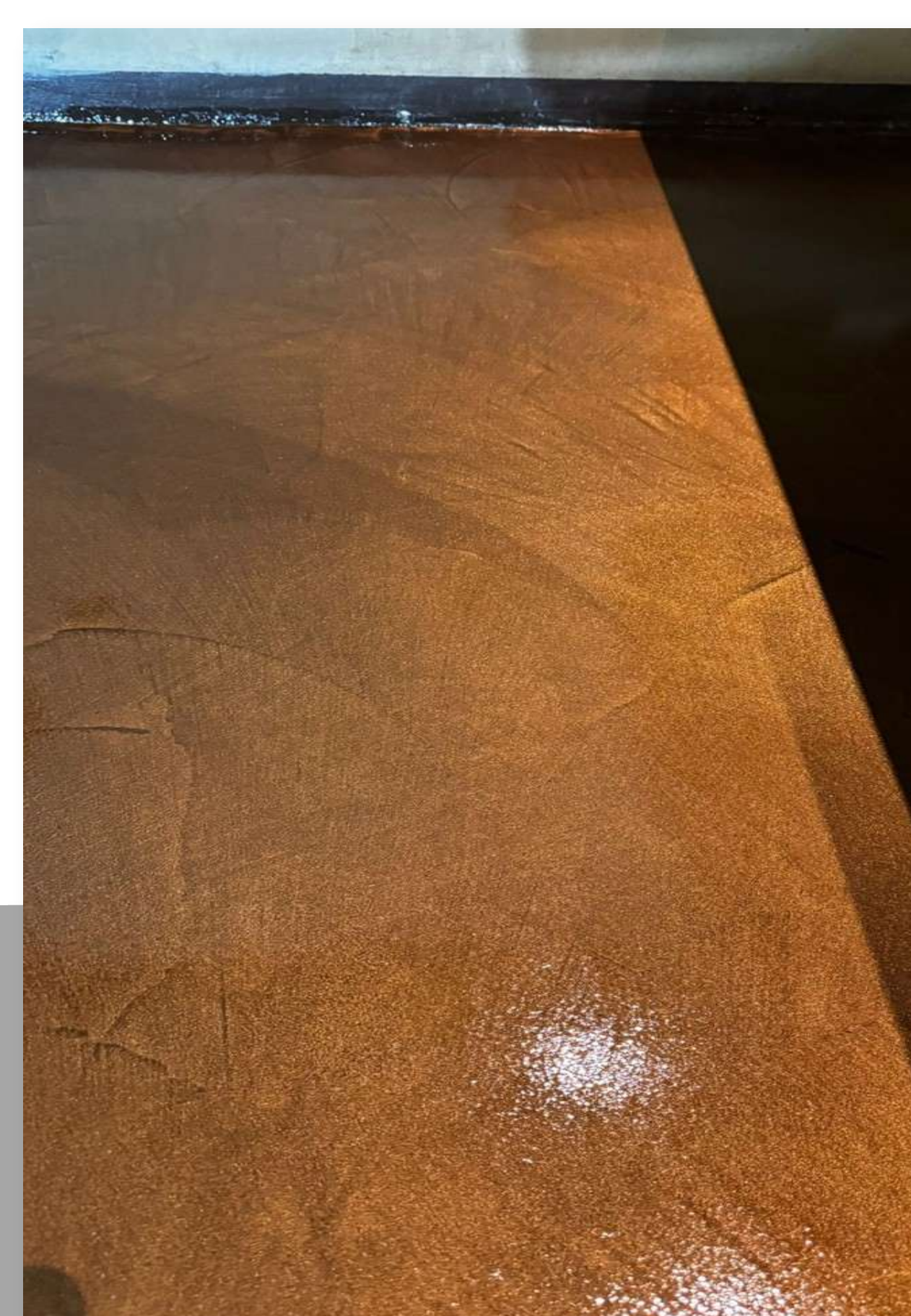
## Estado Actual



**Detalle actual:** Diferentes zonas con paso y elementos con influencia de luz.



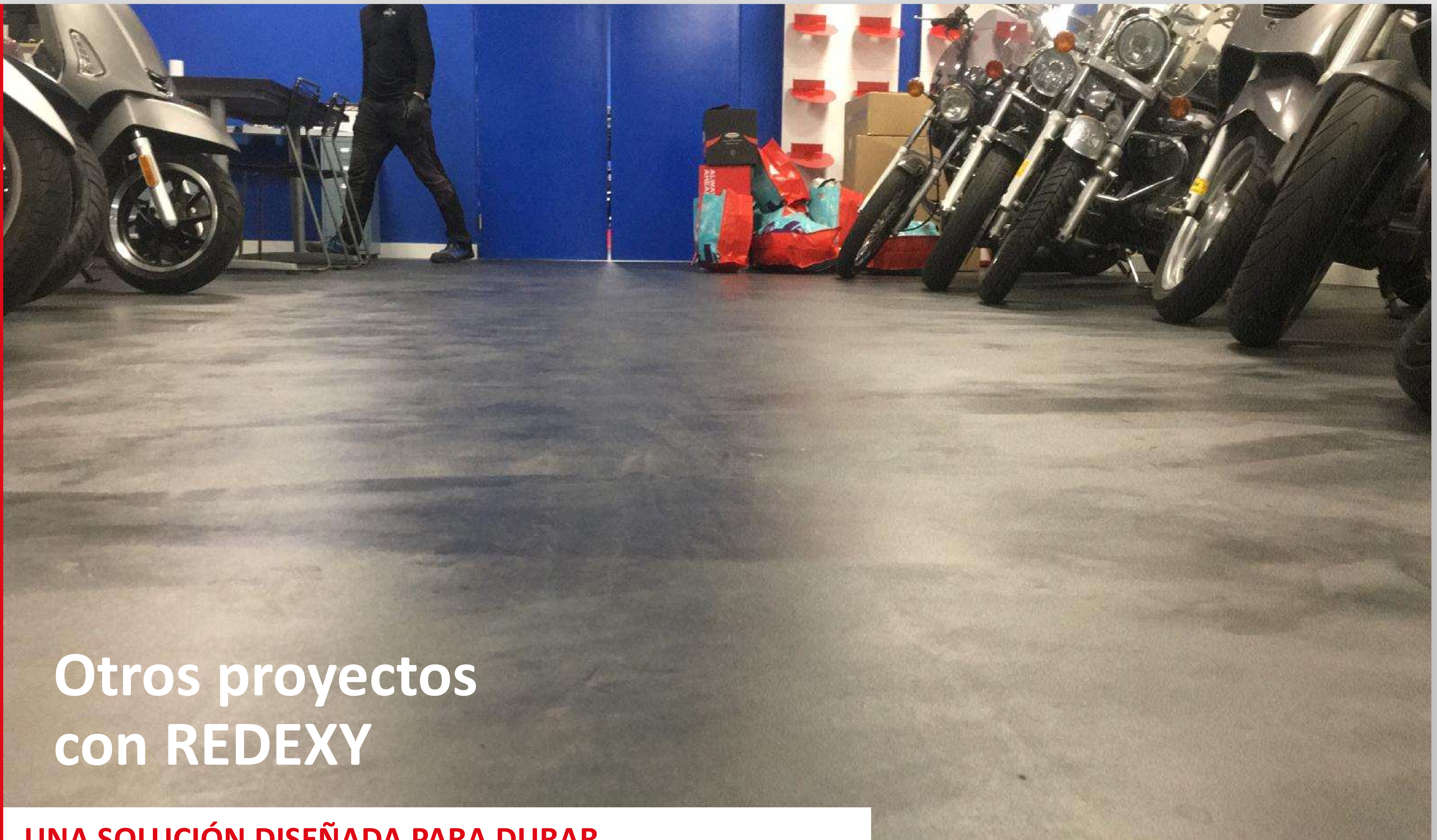
**Fácil Limpieza:** Siendo un importante factor en lugares en los que la higiene es un gran factor a tener en cuenta.



**Resistencia:** Incluso con zonas en las que el paso, el uso y la limpieza es frecuente e influye en la durabilidad del pavimento.



**Elementos técnicos:** La incorporación de mobiliario o luces, el sistema se resuelve con éxito.

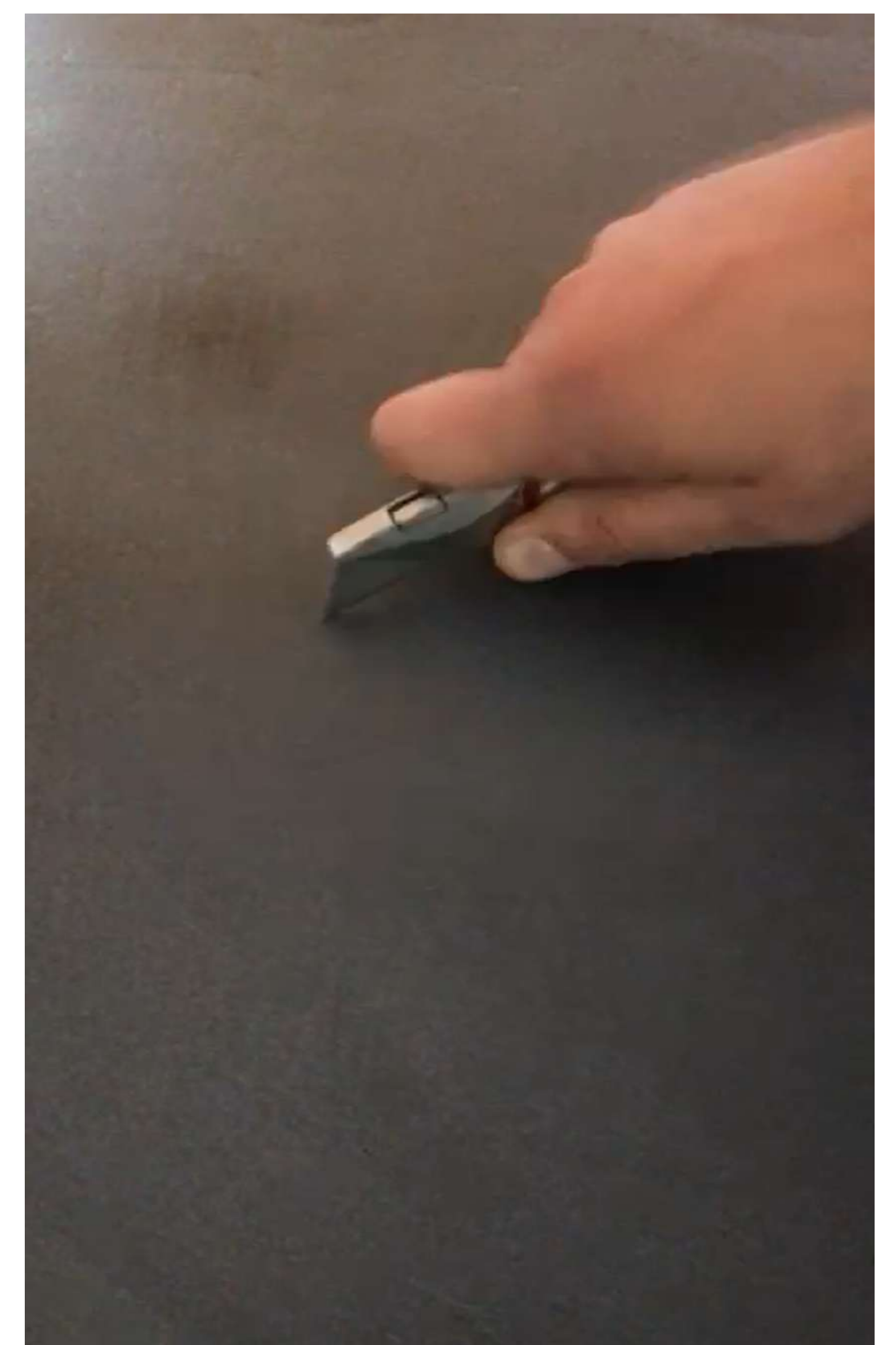
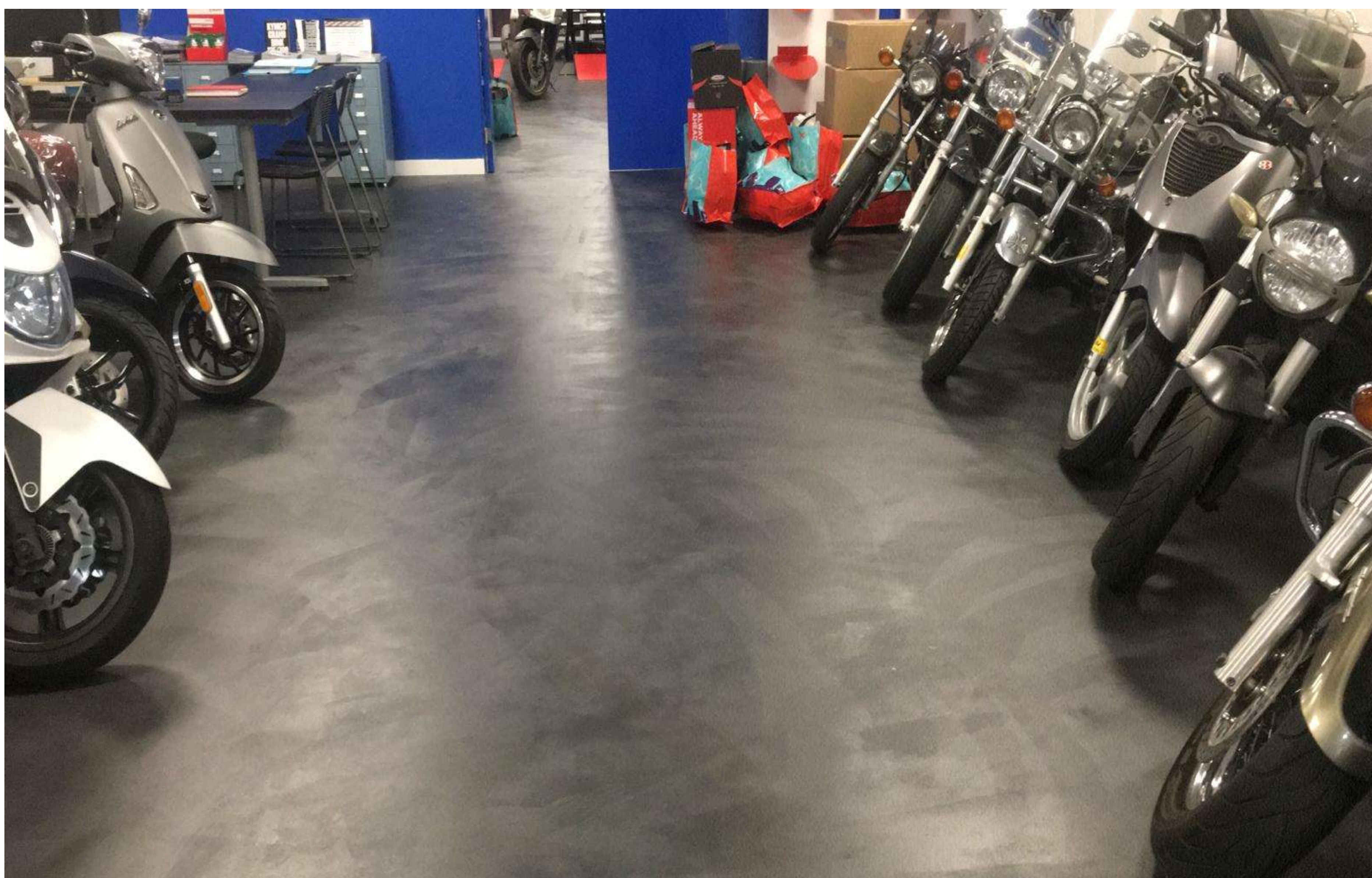


## Otros proyectos con REDEXY

### UNA SOLUCIÓN DISEÑADA PARA DURAR

- Alta resistencia mecánica y al desgaste.
- Excelente comportamiento frente al uso intensivo.
- Limpieza sencilla y bajo coste de mantenimiento.
- Estabilidad cromática y estética a largo plazo

REDEXY no solo mejora el espacio, **optimiza el coste** total del ciclo de vida del pavimento y representa la filosofía **Pavistamp**: Un diseño sin concesiones, rendimiento industrial y sistemas preparados para crecer en mercados internacionales exigentes.





## Otros proyectos con REDEXY y PAVISTONE

### UNA SOLUCIÓN DISEÑADA PARA DURAR

- REDEXY refuerza PAVISTONE como solución decorativa de alto rendimiento.
- Continuidad estética, textura mineral y acabado personalizable.
- Resistencia al tránsito, al desgaste y al uso intensivo.
- Limpieza ágil y bajo mantenimiento durante toda su vida útil.

Juntos, **REDEXY y PAVISTONE** aportan diseño, durabilidad y eficiencia en obra, creando pavimentos continuos **Pavistamp** capaces de responder a proyectos comerciales, residenciales y retail con una imagen diferenciada.





## Productos Complementarios

Sistema Barrera de Vapor

### BARRERA DE VAPOR PARA LUGARES CON PROBLEMAS DE HUMEDADES

**ECOPOX CEM PLUS** es una imprimación a modo de **barrera de vapor** para revestimientos de resinas en interiores. Es un producto tricomponente (A+B+C) a base de resina epoxídica modificada con aditivos aluminados para realizar una barrera osmótica y/o membrana impermeabilizante. Se puede utilizar como **capa de enlace y regularización de superficies** de hormigón o como **imprimación para revestimientos en presencia de sustratos húmedos**. Actúa como **barrera de vapor** en paredes de hormigón, ladrillo y/o piedra. Además, funciona a modo de estuco para sellar grietas y fisuras o como imprimación para revestimientos en losas.



# APLICADORES ESPECIALIZADOS

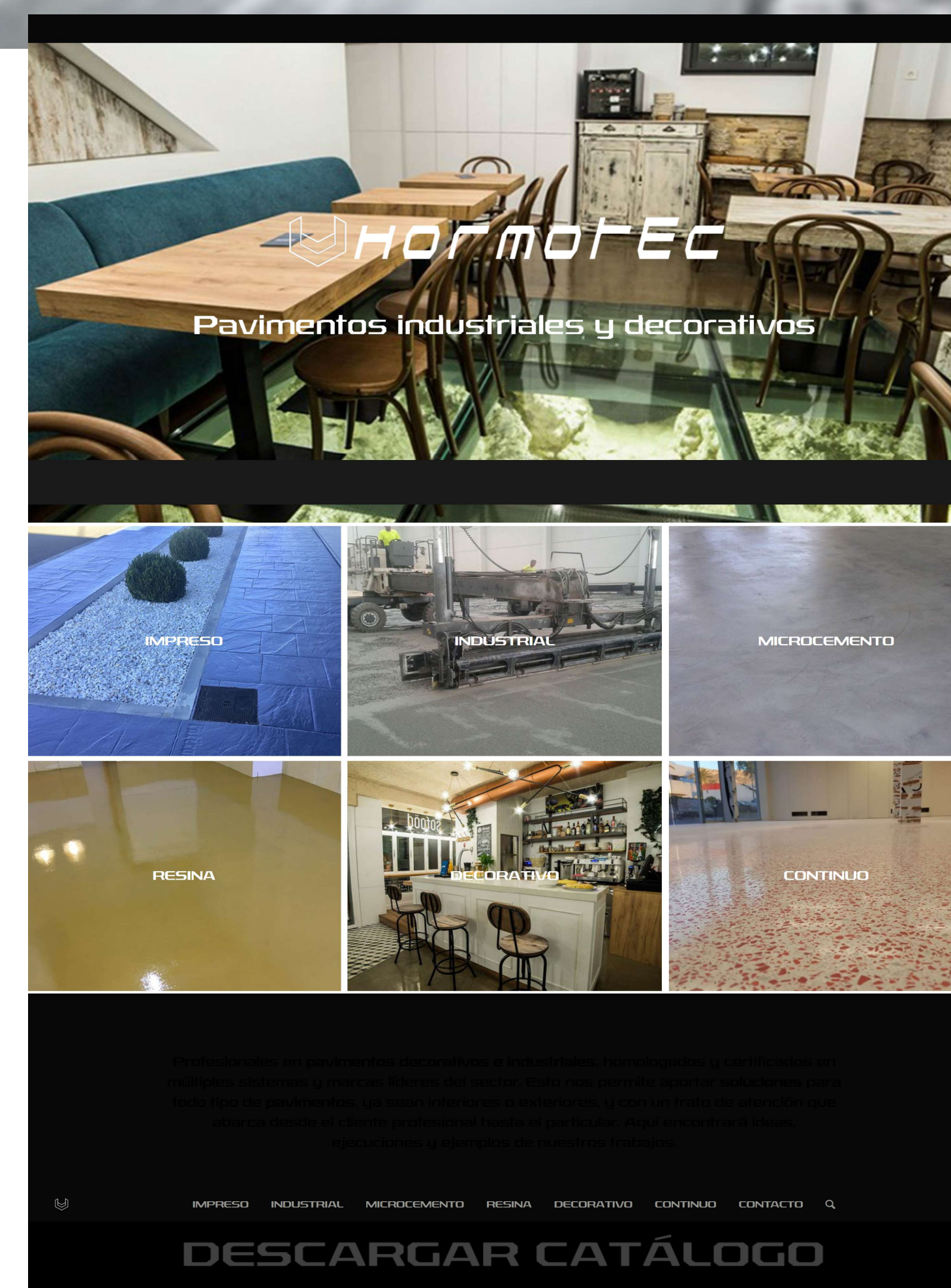
**Pavistamp** lleva más de 35 años fabricando esta gama de productos presentados, así como otros sistemas **decorativos y de rehabilitación** para su próximo proyecto elegido.

Si requiere de un **aplicador especializado** en su zona, rogamos que se ponga en contacto con nosotros y le facilitaremos el contacto de una empresa aplicadora especializada para que se ponga en contacto con Usted y le de una solución a su problema o necesidad.

## Hormotec

Para la realización y ejecución de proyectos como estos, se contó con la colaboración de la empresa **Hormotec** de Zaragoza con gran **experiencia en la aplicación** de este sistema y de **proyectos** de pequeña, mediana y gran envergadura.

Hormotec es una empresa especializada en **pavimentos y revestimientos industriales y decorativos**. Esto nos permite aportar múltiples soluciones para todo tipo de clientes y soluciones para pavimentos y revestimientos, ya sean interiores o exteriores, y con un trato de atención que abarca desde el cliente particular hasta el profesional.



Cientes que confían en **HORMOTEC**



# SOMOS ESPECIALISTAS EN CAPACITACIÓN

## Formaciones y Cursos

Para la realización y ejecución de proyectos de este tipo, contamos con la colaboración de empresa **CERTIFICADAS** profesionales con gran experiencia en la aplicación de este tipo de sistemas y de **proyectos de pequeña, mediana y gran envergadura**. **Estos trabajos, requieren de un meticuloso procedimiento** y el **empleo de herramientas es esencial** para el logro exitoso. Póngase en contacto con nosotros, y le daremos la mejor opción para formarse:

- Reuniones Sectoriales.
- Jornadas Técnicas.
- Formaciones particulares.
- Videoconferencias.
- Asesoramiento en obra.
- Detalles Técnicos y soluciones Online.



Soy Distribuidor



Soy Aplicador



Soy Prescriptor



Soy Usuario



### **Factory | Production Plant**

Pol. Ind. Cataluña Sud, 14-1  
43500. Tortosa.  
(Tarragona) España | Spain

### **Fábrica Pintura | Paints Plant**

Pol. Industrial Catalunya Sud  
C/Alt Camp, Nau 44 43500 Tortosa  
(Tarragona) España | Spain

### **Showroom | Training Center**

Pol. Ind. Mas Roig, 3. Parc. 50.  
Ctra. L'Aldea - Tortosa 235  
43896. L'Aldea. (Tarragona) España | Spain

# **Pavistamp**<sup>®</sup>

Fabricamos tus sueños

**CIA Española de Hormigones Estampados, S.L.**

Av./ Columbretes, 6. Planta 10, Pt. 16. 12594.  
Oropesa de Mar. (Castellón) España | Spain  
+34 977 450 717

[pavistamp@pavistamp.com](mailto:pavistamp@pavistamp.com)

[www.pavistamp.com](http://www.pavistamp.com)

Pertenecientes a

**AEPC**  
ASOCIACIÓN ESPAÑOLA DE  
PAVIMENTOS CONTINUOS