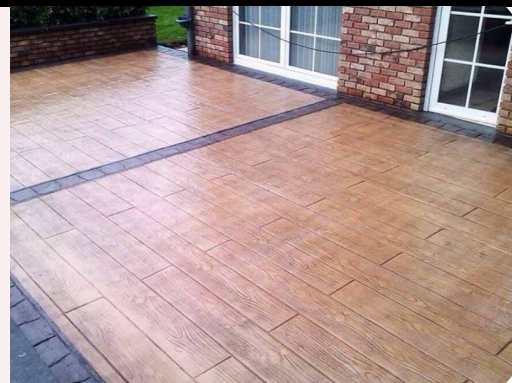


Pavifluid HD®

Mortier fluide et coloré résistant a l'immersion des sels

Liants hydrauliques, sable micronisé de quartz, pigments minéraux, additifs et fibres de verre.



Limites d'emploi

- Ne pas ajouter aucun additif au mortier.
- Ne pas appliquer sur des mortiers à base de chaux (sulfates de calcium).
- Ne pas appliquer **Pavifluid-HD** sur des bétons sans garanties.
- Le temps de séchage peut varier en fonction de la température et l'humidité existante.
- Ne pas ajouter plus d'eau de celle recommandée dans le mélange, car elle altérerait la prise et les prestations.

Caractéristiques

- Vie du mélange: 40-50 minutes
- Temps d'attente avant d'appliquer : 2 min
- Temps ouvert: 20-30 minutes
- Épaisseur (finition): 10 et 15 mm
- Temps de séchage: de 5 à 6 heures
- Mise en service: de 24 à 36 heures

* Les temps décrits sont déterminés à 20°C et peuvent varier en fonction de la température ambiante.

Performances (10 mm)

- Eau de gâchage (en laboratoire): 14%
- Gel-dégel avec immersion dans des sels UNE-EN 1339: ap. 5.9: 0,16 Kg/m².
- Résistance à la compression: ≥ 20 N/mm²
- Résistance à la flexion: ≥ 6 N/mm²
- Adhérence au support: $\geq 1,8$ N/mm²
- Résistance à l'impact, UNE-EN 12633 :
 - **Hauteur de chute: >1500 mm
 - **Valeur IR: IR=14,7 N·m
- Résistance usure: ≤ 21 mm
- Dérapage selon CTE: Classe 3
- Comportement au feu: A1 euroclasse
- Désignation EN 13813: CT- C20- F6- A21

** Les résultats décrits ont été obtenus d'essais standards et peuvent varier en fonction des conditions de mise en oeuvre.

Applications

- Mortier fluide coloré de hautes prestations et de prise rapide, résistant au gel-dégel avec immersion dans des sels. Pour la rénovation et décoration de sols. Circulation routière et piétonnière. En intérieurs et extérieurs.
- Réparation de sols.
- Sur béton et compression >20 Nmm².
- En intérieurs et extérieurs.

Supports

- Béton, mortier, céramique, marbre...

Épaisseurs

- 10 à 15 mm (finition).
- Jusqu'à 40 mm (comme nivelage)

Finitions

- Imprimé, lisse, taloché ou rayé.

Recommandations

- Températures d'application 5°C à 25°C.
- Le pourcentage d'eau peut varier selon le mélangeur utilisé.
- Respecter toujours le même pourcentage d'eau.
- Ne pas ajouter de l'eau au produit une fois malaxé.
- Respecter les joints de dilatation, périmètre (min. 5 mm) et de fractionnement.
- Traiter les zones singulières (fissures) avec maille métallique ou fibre de verre.
- Ne pas appliquer avec ensoleillement direct ou avec du fort vent.

Conditions d'exécution

- Le support existant doit être résistant et être pris, sans poussière, peintures, huiles...
- Sur les supports sans absorption, fraiser, aspirer et appliquer le **système Pavex primer**.
- Dans tous les cas, sur nouveau béton (prise > 28 jours) ou vieux et de compression >20 N/mm² (mesurés en oeuvre), fraiser la couche superficielle jusqu'à ce que l'agrégat apparaisse, aspirer et appliquer le **système Pavex primer**.
- Sur les vieux bétons, fraiser jusqu'à ce que l'agrégat apparaisse, aspirer et renforcer avec le durcisseur au **Silicate** jusqu'à obtention de la dureté souhaitée.
- Ne pas appliquer **Pavifluid HD** sur les bétons très fissurés ou abîmés.
- Éviter l'application sur les surfaces qui dépassent les 25°C mesurés sur le dallage.
- En extérieurs, ne pas appliquer avec ensoleillement direct, avec du vent, risque de pluie ou possibilité de gel-dégel.

Pavifluid HD®

Mortier fluide et coloré résistant
à l'immersion des sels

Mode d'emploi

- **Gâchage et transport par pompage:**

14-16 % d'eau .

- **Gâchage manuel:**

Un sac (25 kg) avec 3,5 - 4 litres d'eau propre, jusqu'à obtenir une masse homogène et sans grumeaux.

Appliquer l'épaisseur désirée et lisser avec l'outil approprié.

Pour une finition imprimée, saupoudrer le **Despi** (agent de démoulage) et texturer avec les moules sélectionnés.

Après 24 heures (suivant la climatologie) éliminer le **Despi** avec de l'eau haute pression.

Une fois le dallage sec exempt de flaques d'eau, appliquer 1 - 2 passes de résine,

***F-250** (brillant) à base d'eau (exempt de flaques d'eau).

***F-300** à base d'eau (exempt de flaques d'eau).

* Ces temps peuvent varier en fonction de la température ambiante.

Produits associés

*Système Pavex primer

*Silicate durcisseur

*Despi

*F-300

*F-250

*Époxy à base d'eau



Présentation

Sac de 25 kg

Palette de 1200 kg (48 sacs)

Couleur

Nuancier Pavistamp

(D'autres à la carte)

Consommation

±2 kg/m² et mm d'épaisseur

Conservation

Dans l'emballage d'origine fermé à l'abri de l'humidité et l'intempérie: 1 an

⚠ IMPORTANT

Les observations et prescriptions de cette fiche technique, même correspondant à notre meilleure expérience, doivent être considérées, dans tous les cas, comme purement indicatives et doivent être testées par des applications pratiques exhaustives. Par conséquent, avant d'utiliser le produit, celui qui l'utilisera doit déterminer s'il convient ou non à l'utilisation envisagée et assumer toute responsabilité pouvant découler de son utilisation. Une fois que le produit est manipulé ou appliqué, le fabricant n'assume aucune réclamation et n'est pas responsable de la forme, du mode et des conditions d'application.