

# PAVIDUR - 1C AM/ECO

ADESIVO VISCOSO PER  
L'UNIONE DI PIETRE

**100%**  
DI SOLIDI

## DESCRIZIONE

Adesivo monocomponente, senza solventi e cariche, classificato in categorie Bfl s1 come resistente al fuoco.

## COMMENTI

- Diventa giallo dipendendo del colore dell'arido.
- Non aggiungere acqua né nessun altro additivo alla miscela.
- Trattare le zone singolare (fessure...) con maglia adeguata.
- Il tempo d'asciutto varierà dipendendo della temperatura ambiente e umidità esistente.
- Non applicare con rischio di pioggia, gelate, cambiamenti importante di temperatura, insolazione diretta, forte vento...
- Disponete sempre di copertone in caso d'emergenza (pioggia, gelo, temperature estreme...) proteggere il pavimento e che non perda le prestazione.
- Su base di calcestruzzo esistente: consultare.

## CARATTERISTICHE D'USO

- Temperatura d'applicazione misurato sul pavimento: 10 – 30°C
- Vita della miscela (20°C): 1 – 2 ore
- Spessore: tra 3 e 6 cm
- Asciutto al tatto: 5 ore
- Asciutto totale: 24 ore (3 cm / 20°C)
- Tempo di messa in servizio: > 2 giorni

\* Questi tempi sono contemplati con 20°C e possono variare considerevolmente dipendendo della temperatura ambiente.

SISTEMA	
% Arido: Resina en volume	<b>95:5</b>
Umettamento dell'arido	<b>Buona</b>
Asciutto a temperature ambiente	<b>4 ore.</b>
Curato a temperatura ambiente	<b>24 ore.</b>
Resistenza a la Flessione 6 giorni Mpa	<b>3,90</b>
Resistenza a la Compressione 6 giorni Mpa	<b>7,80</b>
Resistenza alla Flessione 14 giorni	<b>4,20</b>
Resistenza alla Flessione 14 giorni	<b>9,60</b>
Resistenza all'esteriore	<b>Cambiamento tonalità</b>
Impatto Termico	<b>Rottura</b>

## CONDIZIONI D'USO

- Su suolo con terra vegetale parzialmente eliminata, livellata ed eventualmente consolidata, sana, per mezzo di drenaggio con una cappa anti contaminante compiendo il compattato richiesto dalla direzione facoltativa o di cantiere.
- Il supporto esistente dovrà essere resistente, sano, senza polvere, pitture, olio...
- Nel caso d'applicare su calcestruzzo nuovo, questo dovrà essere completamente forgiato ( $\geq 28$  giorni) e con le pendente adeguate per l'evacuazione dell'acqua.

## MODALITÀ D'USO

Aggiungere all'autobetoniera l'arido e l'adesivo per la sua corretta miscela durante minimo 10 minuti.

GRANULOMETRIA	DOSAGGIO
9 – 12 mm	4 %
5 – 9 mm	5 %
3 – 5 mm	7 %

Una volta scaricata la massa sul pavimento, allisciare manualmente con una cazzuola o con machina di trapiantare.



### Esempio dosaggio:

- Arido 5–9 mm = 5 Lt.  
**Pavidur-1C AM/ECO** + 100 kg d'arido.

**Importante:** Prima di utilizzare il prodotto, si raccomanda realizzare una prova reale nel cantiere e comprovare se realmente le prestazione e la finitura sono quelli desiderate.

# PAVIDUR - 1C AM/ECO

ADESIVO VISCOSO PER  
L'UNIONE DI PIETRE

**100%**  
DI SOLIDI

## PRODOTTO

- Pavimento continuo colorato.
- Permeabile e traspirabile
- Diventa giallo dipendendo del colore dell'arido.
- Ideale per contorni di piscine.
- Gamma di colori.



## PACKING

- **Pavidur-1C AM/ECO:** Secchio di 25 litri.
- **Arido:** Sacco di plastica di 30 kg.

## COLORE

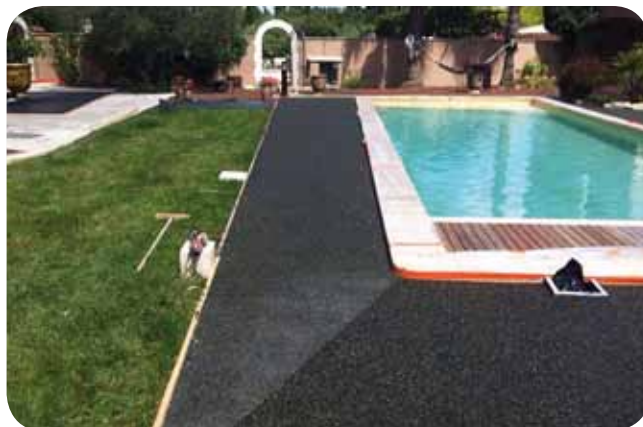
- Varietà di colori.

## RENDIMENTO

- **Pavidur-1C AM/ECO:** 0,750 lt/m<sup>2</sup> e 1 cm di spessore.
- **Arido:** 15 kg/m<sup>2</sup> e 1 cm di spessore.

## CONSERVAZIONE

- 6 mesi dopo dalla produzione, nell'imballaggio originale chiuso, ed al riparo dalle intemperie e umidità.



## APPLICAZIONI

- Fissatore superficiale e agglomerante in massa, per l'unione d'aridi triturati.
- Permeabile all'acqua.
- Evita l'acqua allagata.
- Contorni di rotonde, terrazze, strade pedonali, bordi stradale, piscine, corona alberi ...
- Traffico stradale moderato.
- Senza mantenimento.

## SUPPORTI

- Calcestruzzo, pietrisco compattato...

## FINITURE

- Arido visto.

## PRODOTTI ASSOCIATI

- PAVIDUR-1C CL/HITECH ..... 74
- PAVIDUR-1C ..... 72



AMARILLO



ÁRIDO RIO



BLANCO



GRIS MACAEL



MADERA



MARFIL



NEGRO



NEVADO



ROJO



ROSA



VERDE



VETEADO

## RACCOMANDAZIONI D'APPLICAZIONE

- Temperature d'applicazione 10°C a 30°C.
- Rispettare sempre lo stesso percentuale di **Pavidur-1C AM/ECO** durante la miscela.
- Non aggiungere acqua al prodotto.
- Rispettare le giunte di dilatazione, perimetrale e retrazione.
- Prevedere le pendenze adeguate per l'evacuazione dell'acqua.