

REVISTAMP TÉRMICO

MALTA ALEGGERITA PER
ISOLAMENTO TERMICO



DESCRIZIONE

Cemento bianco, aridi selezionati, additivi organici, pigmenti minerali e fibra di vetro.

COMMENTI

- Non incorporare nessun additivo alla malta.
- Non applicare in superficie dove l'acqua possa rimanere allagata.
- Evitare applicare su paramenti dove si possano prevedere filtrazioni, passi d'acqua per capillarità o la possibilità d'immersione del rivestimento in acqua.
- Su supporti antichi di malta, pietra, mattone, facciate degradate... è importante eliminare la malta esistente nella sua totalità, pulendo il supporto con acqua a pressione o sabbiatura.
- Il consumo può variare dipendendo della planarità del paramento a rivestire.
- Non applicare con forte vento giacché si potrebbe alterare il forgiato e possibile cambiamento di colore.

CARATTERISTICHE D'USO

- Tempo di riposo dopo l'impasto: 5 min.
- Spessore massimo tollerato 40 mm.
- Spessore massimo per strato: 20 mm.
- Spessore minimo su placa: 10 mm.
- Spessore minimo su mattone: 12 mm.
- Tempo di testurizzato: 30 -90 minuti.
- Asciutto al tatto: 4-6 ore

* Questi tempi possono variare considerevolmente dipendendo del tipo di supporto e le condizione ambientale.

PRESTAZIONI

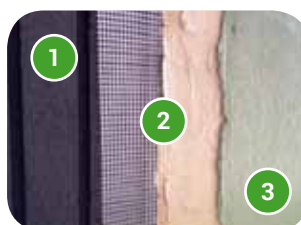
- Densità in polvere: **1.160 kg/m³**
- Acqua d'impasto in laboratorio: **25 %**
- Densità in massa: **1.600 kg/m³**
- Densità del prodotto indurito: **1.400 kg/m³**
- Flessione: **3.4 N/mm**
- Compressione: **8.0 N/mm**
- Aderenza (28 giorni): **≥ 1 N/mm²**
- Comportamento in presenza di fuoco: **A1 euroclase**

* Assaggi secondo norma europea UNE-EN-998-1, questi risultati possono variare dipendendo delle condizione del cantiere.

CONDIZIONI D'USO

- I supporti devono essere piani, sani, stabili e resistente, senza polvere, gesso, pittura ...
- Applicazione diretta su XPS, EPS, Fibra di legno, applicare prima ponte d'unione **Ultimate + Maglia + Ultimate**.
- Su malta **Revislant**, chiusure tradizionale umidificare previamente, per favorire il curato del mono strato ed evitare l'apparizione de fessure e scheggiature, così come la formazione di zone con polvere. A maggiore temperature più si intensificano questi fenomeni.
- Su paramenti senza assorbimento, muri di calcestruzzo, usare primer veloce **F-300**o ponte d' unione **Ultimate**.
- Evitare l'applicazione della malta con temperatura base, rischio di pioggia o possibilità di gelo-disgelo nelle ore che seguono dopo l'applicazione del mono strato s'aumenta il rischio d'apparizione d'efflorescenze per carbonatazione.
- Evitare l'applicazione con insolazione diretta.

MODALITÀ D'USO



1. XPS, EPS PLAQUE.
2. REVISLANT + MAGLIA
3. REVISTAMP TERMICO

Progettato con macchina:

- ± 25% d'acqua pulita.

Impasto manuale:

- 1 sacco (25 kg) con 6 - 7 litri d'acqua pulita, fino raggiungere una massa omogenea e senza grumi.



- Finitura testurizzata: tra 30 - 90 min. con il stampo selezionato dando la testura definitiva.



- Una volta secco **Revistamp Térmico** (>7 giorni), si può applicare il **Tinte al Agua**.



- **Opzionale:** Con **Tinte** a partire di 28 giorni.

REVISTAMP TÉRMICO

MALTA ALEGGERITA PER
ISOLAMENTO TERMICO



PRODOTTO

- Molto alleggerita.
- Finitura testurizzata.
- Con tinte 100% idrofugo.
- Flessibile e traspirabile.
- Per costruzione nuova e riabilitazione.
- Ideale per macchina di proiettare.



PACKING

- Sacco di carta 25 kg, anti umidità.
- Pallet de 1200 kg (48 sacchi).

COLORI

- Varietà di 60 colori.

RENDIMENTO

- 0.900 kg/m² mm di spessore e dipendendo del supporto.

CONSERVAZIONE

- 12 mesi dopo la data di fabbricazione, in imballaggio originale chiuso, ed al riparo della umidità.



PRODOTTI ASSOCIATI

- PAVITHERM (SATE) 194
- ULTIMATE 253
- TINTE AL AGUA 230
- HORMIDUR-100 335

APPLICAZIONI

- Rivestimento mono strato flessibile alleggerito e continuo per l'impermeabilizzazione, decorazione e protezione di sistema d'isolamento all'esterno.

SUPPORTI

- Placa d'isolamento termico (XPS – EPS – FIBRA DE MADERA...), mattone ceramico, calcestruzzo, blocco di calcestruzzo, malta **Revislant**...

RACCOMANDAZIONI D'APPLICAZIONE

- Temperature d'applicazione tra 5 e 30°C.
- Il percentuale d'acqua può variare secondo il miscelatore usato.
- Nella preparazione della malta, usare sempre lo stesso percentuale d'acqua e tempo di miscela con il fine d'evitare possibili cambiamenti di colore.
- In tonalità scure possono aumentare le deformazione d'origine termico, maggiore rischio d'apparizione di problema d'aspetti e come conseguenza la formazione di clarità.
- Collocare la maglia per tutta la superficie nel centro del rivestimento.
- Non applicare i **tintes** durante il processo di forgiato, rischio di pioggia o gelate
- In epoca di freddo, si può usare l'acceleratore di forgiato per malta **HORMIDUR-100**.

