

TINTE AL AGUA

CONSOLIDATORE COLORATO

DESCRIZIONE

Consolidatore in dispersione acquosa e additivi speciali, libera di plastificante, per consolidare malte e calcestruzzi.

CARATTERISTICHE

- Prodotto pronto ad essere usato
- Liquido colorato
- Agglutinante di supporti friabili
- Accentua anche il colore
- Favorisce una minore ritenzione alla sporcizia
- Gran capacità d'assorbimento
- All'interno ed esterno

MODALITÀ D'USO

- Prodotto pronto ad essere usato
- Se fosse necessario si può diluire con acqua.
- Tempo d'asciutto: 2 - 3 ore

* Questi risultati possono variare dipendendo delle condizioni del cantiere.

PRESTAZIONI

- Temperature d'applicazione: **10- 30 °C**
- Contenuto in COV's = **17g/l**
- P.H.: **7.0**

RACCOMANDAZIONI D'APPLICAZIONE

- La superficie a trattare dovrà stare completamente secca e senza umidità.
- Agitare bene il prodotto prima d'applicare.
- Applicazione con spugna, pistola o pennello.
- Evitare che lo strato sia troppo grosso giacché si potrebbe deteriorare le caratteristiche finale del prodotto.
- Con vento e tempo di molto caldo umidificare la superficie prima d'applicare il prodotto.
- Non applicare con rischio di pioggia, gelo o disgelo.
- Lasciare curare il prodotto tra 1-2 ore

* Questi tempi possono variare considerevolmente dipendendo della temperatura ambiente.



PRODOTTO

- In base acqua
- Eccellente adesione alla malta
- Eccellente capacità di rinforzare ed agglutinare supporti fidabile
- Accentua il colore
- Buon comportamento all'intemperie
- Finitura satinata



PACKING

- Imballaggio di 5 - 10 litri

COLORI

- 9 colori standard
- Altri alla carta.

RENDIMENTO

- Approssimativamente. 0,350 l/m² (1 strato)

ASPETTO

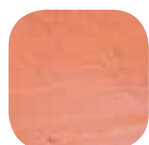
- Liquido colorato.

CONSERVAZIONE

- 24 mesi in imballaggio originale chiuso, ed al riparo della intemperie e l'umidità.

PRODOTTI ASSOCIATI

- REVISTAMP-E 228
- REVISTAMP TÉRMICO 204
- STONE-FEEL FACHADAS 226
- PAVISTONE 224
- PAVISTONE TXT 218



ROJO



NEUTRO



AZUL



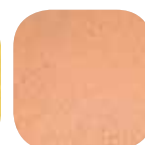
NEGRO



PARDO



OCRE



SALMÓN



BLANCO



VERDE